

CATALOGUE DE FORMATIONS



**POUR SOUTENIR L'ÉVOLUTION DES COMPÉTENCES
EN ENTREPRISE AU SERVICE D'UN MONDE DURABLE**



Notre catalogue de formation

Notre offre de formation est conçue pour répondre aux enjeux d'évolution des plans de compétences des entreprises qui s'engagent activement dans le Développement Durable / la Responsabilité Sociétale de l'Entreprise. Celles qui souhaitent mobiliser tous leurs salariés, quels que soient leur niveau de maturité sur ces sujets, leur niveau hiérarchique, leur métier...

Nous proposons donc des formations pour **LES ASPIRANTS** : de l'acculturation aux grands enjeux sociétaux, pour **LES PILOTES** : un accompagnement des personnes en charge de piloter la démarche DD/RSE de leur entreprise, pour **LES PROS** : une évolution de ses pratiques métier et enfin pour **LES SPÉCIALISTES** : des formations qui oeuvrent au sein d'un secteur spécifique et sur l'évolution de leur offre (telle que la certification produit).



Des formations adaptées aux salariés qui s'engagent

LES ASPIRANTS

Développer une compréhension fine des grands enjeux sociétaux

LES PILOTES

Définir et piloter la stratégie de durabilité de son entreprise

LES PROS

S'approprier les enjeux de durabilité relatifs à son métier

LES SPÉCIALISTES

Décliner la durabilité dans son secteur d'activité et dans son offre



01

Sommaire

01 **DES ENJEUX ET DES HOMMES**

Notre histoire et nos missions	06
Notre vision de la formation	07
Notre approche pédagogique	08

NOS FORMATIONS

02 **LES ASPIRANTS : DÉVELOPPER UNE COMPRÉHENSION FINE DES GRANDS ENJEUX SOCIÉTAUX**

Atelier Limites Planétaires	10
Introduction au Développement Durable	11
Atelier PLANETE : Logement	12
Atelier de l'adaptation au Changement climatique	13
Fresque du Plastique	14
Fresque de l'éco-conception	15
Fresque du Climat	16
Fresque de la Biodiversité	17
Fresque du Numérique	18
Fresque de la RSE	19
Fresque du Management Responsable	20
Fresque du Marketing Responsable	21
Atelier Dirigeants : déclic de conscience	22

03 **LES PILOTES : DÉFINIR ET PILOTER LA STRATÉGIE DD/RSE DE SON ENTREPRISE**

Construire une démarche RSE	24
Responsable RSE	25
CSRD & Double Matérialité	26
Gouvernance & RSE	27
Climat & Entreprise	28
Biodiversité & Entreprise	29
Conduite du changement & RSE	30
Facteur Humain & RSE	31
PME & RSE	32
Ambassadeurs & Ambassadrices	33
Mesures & Comptabilités écologiques	34
Devenez un.e Positive Partner	35
Raison d'Être de l'Entreprise	36
Prendre la parole sur la RSE	37
Relations Parties Prenantes	38

03 **LES PROS : S'APPROPRIER LES ENJEUX DE DURABILITÉ RELATIFS À SON MÉTIER**

Communication Environnementale	40
Communication Responsable	41
Marketing Responsable	42
Management Responsable	43
Démarche d'éco-conception	44
Analyse du Cycle de Vie	45
Eco-conception par la durabilité	46
Commerciaux & RSE	47
RH & RSE	48
CSE & RSE	49
Fonction juridique & RSE	50
Finance d'entreprise & RSE	51
Introduction aux Achats Responsables	52
Déployer les Achats Responsables	53

04 **LES SPÉCIALISTES : DÉCLINER LA DURABILITÉ DANS SON SECTEUR D'ACTIVITÉ ET DANS SON**

Commerce équitable	55
Approvisionnement responsable en produits bois	56
Décrypter le RDUE et son application	57
Analyses BIO	58
Analyses BIO - Mise à niveau	59
Importations BIO & système TRACES	60
Exportations BIO	61
Séminaire JAS	62
Intrants utilisables en agriculture bio	63
GOTS & GRS	64
Certification GOTS	65
Certification GRS	66
Ecolabel pour fabricants	67
Certification COSMOS	68
Certification écodétergents	69
Commerce équitable	70

05 **LE DIGITAL LEARNING LAB : DES FORMATIONS DIGITALES ENGA- GEANTES AU SERVICE D'ENTREPRISES ENGAGÉES**

Une expertise à 360° et des théma- tiques clés	73
Un catalogue sur mesure	74
Des solutions adaptées à vos besoins	75

06 **NOTRE PÔLE FORMATION**

Notre équipe	76
Informations pratiques	78
Certification Qualiopi	79



NOTRE HISTOIRE NOS MISSIONS

Nous avons créé Des Enjeux et des Hommes en 2003 avec la conviction que les entreprises auraient à faire face à **des enjeux de développement durable provoquant une profonde mutation à conduire en interne**. Qu'il s'agisse de se doter de stratégies RSE pertinentes ou de faire **évoluer les compétences des métiers progressivement impactés**.

La formation est au cœur des dispositifs de changement : elle permet de donner du sens et de développer les nouvelles compétences requises par l'engagement dans la RSE. **Depuis près de 20 ans**, nous concevons des modules de formation inter-entreprises, intra-entreprise, sur mesure, pour tous types d'organisations, de toutes tailles et sur tous les sujets liés à la RSE, favorisant **l'appropriation des enjeux** (globaux, sectoriels et propres à l'entreprise) par les différents acteurs et la traduction des stratégies de RSE dans les pratiques et comportements professionnels.

Ces modules concernent aussi bien les équipes en charge de la RSE que les cadres dirigeants, les membres de l'équipe de direction, les membres du comité de direction... Ils touchent tous les métiers : achats, communication, marketing, RH, SI, directions juridiques, services généraux, services achats, forces de vente...

La diversité de nos client·es et de leurs problématiques nous assure un retour d'expérience unique et une bonne connaissance des spécificités sectorielles (de la banque/assurance à la grande distribution, de l'agroalimentaire à la chimie, du textile à l'immobilier...).

DÉCLENCHER LES PRISES DE CONSCIENCE
ET ACCOMPAGNER LE PASSAGE À L'ACTION
INDISPENSABLES À LA TRANSFORMATION
DES ORGANISATIONS, AVEC LEUR ÉCOSYS-
TÈME, VERS DES MODÈLES SOUTENABLES.

NOTRE VISION DE LA FORMATION

66

La particularité Des Enjeux et des Hommes est d'avoir été créé par des consultant·es qui viennent du monde de la formation et de la conduite du changement, habitué·es à travailler avec les DRH et les Universités d'entreprises, et qui sont donc en capacité de garantir la qualité de l'apprentissage.

Car il ne suffit pas d'être expert·e d'un sujet pour pouvoir animer un stage. C'est même souvent un frein, car l'expert·e est davantage tourné·e vers son savoir que vers la gestion du groupe et la montée en compétences de chacun·e des participant·es. Ce qui nous a guidé·es dans l'ingénierie de ces modules, c'est l'enseignement des missions menées en interne pour nos client·es : les freins et attentes exprimées, le « point de départ » des stagiaires, leurs réactions à telle ou telle pédagogie, les objections les plus courantes, les acquis mesurés séance après séance.

Les programmes apportent les principales clés de compréhension et sont illustrés par les pratiques les plus inspirantes, constamment actualisées. La pédagogie est essentiellement orientée vers l'action, reposant sur des techniques innovantes faisant appel à l'intelligence collective et permettant aux participant·es de vivre une expérience d'apprentissage unique, favorisant les transferts en situation professionnelle.

99



MATHILDE CHAMPENOIS
DIRECTRICE FORMATION



66

Nous privilégions des modes d'animation favorisant l'interaction et la mise en action nécessaires pour enclencher le changement



NOTRE APPROCHE PÉDAGOGIQUE

Transposer les apports pédagogiques dans le contexte professionnel

SUPPORTS PÉDAGOGIQUES

Nous utilisons une **variété de modalités pédagogiques** : études de cas, séquences mobilisant l'intelligence collective (brainstorm, codev, etc), Q&A, jeux de rôles et simulations, supports vidéos, digital learning interactif, gamification... notamment pour **introduire la situation de travail dans l'espace de formation**. Ces modalités sont utilisées aussi bien en présentiel qu'en classe virtuelle de sorte à maximiser l'engagement de l'apprenant·e.

EMPOWERMENT

Nous adoptons une posture de coach plus que d'expert·e : les formateur·rices ont à cœur de favoriser le développement des capacités des stagiaires et la création d'une communauté apprenante.

BENCHMARK ET RETOUR D'EXPÉRIENCES

Les formations sont alimentées d'analyses de pratiques inspirantes d'organisations de différentes tailles issues de différents secteurs, de retours d'expérience issus de nos missions de conseil et des enseignements des nombreuses publications du cabinet.

ÉVALUATION

Les résultats sont mesurés à trois niveaux : les acquis en fin de formation, les transferts sur le terrain et les effets sur la performance de l'organisation.

LES ASPIRANTS

Développer une compréhension fine des grands enjeux sociétaux

Ces formations s'adressent aux personnes qui souhaitent mieux connaître les grands enjeux du développement durable et les concepts clés autour de la Responsabilité Sociétale en Entreprise, découvrir des solutions et des bonnes pratiques, les acteurs auxquels se référer, les outils existants, etc.

Ces modules ont été pensés pour permettre aux salariés en entreprise de muscler leur culture générale autour des sujets environnementaux et sociaux, prendre conscience des enjeux grâce à un premier niveau d'information.

Elles ne nécessitent aucun prérequis spécifique.



02

ATELIER LIMITES PLANÉTAIRES

Pour avoir une vision des enjeux au-delà du carbone

Embarquez pour un voyage à la découverte des 9 grands processus de notre système terre, et imaginez collectivement des solutions pour préserver une planète habitable.

Cet atelier d'une demi-journée utilise le modèle scientifique des limites ou frontières planétaires* pour appréhender les enjeux environnementaux dans leur globalité et comprendre le caractère systémique des problèmes. Utilisant les ressorts du jeu sérieux et l'univers de la science-fiction, il transmet l'envie d'agir face aux urgences planétaires dans un cadre immersif et bienveillant. Il constitue un socle solide de connaissances pour agir à l'échelle de l'entreprise en tenant compte de la complexité des enjeux.

*Le concept des frontières planétaires, ou "Planetary Boundaries", a été initialement défini en 2009 par le Stockholm Resilience Centre. L'atelier s'appuie également sur la théorie du Donut de Kate Raworth, qui allie enjeux environnementaux et justice sociale.

OBJECTIFS

- Définir le concept des limites (ou frontières) planétaires
- Illustrer les liens existants entre elles
- Expliquer les notions de plafond environnemental et de plancher social
- Proposer des effets des leviers d'action individuels ou collectifs

POUR QUI

- Tout-es collaborateur·rices
- Personnes en charge de l'ACV (Analyse du Cycle de Vie), achats responsables, marketing, RSE (Responsabilité Sociétale des Entreprises)

MODALITÉS

- ½ journée – 3h30
- INTRA et INTER
- Présentiel ou à distance

PRÉ-REQUIS

Cette formation ne nécessite pas de prérequis spécifique.

PÉDAGOGIE

- Echanges en sous-groupes
- "Plateau de jeu" virtuel
- Apports de l'animateur·rice
- Réflexion collective et individuelle sur les actions à mener

PROGRAMME

Vous faites partie de l'équipage d'un vaisseau extra-terrestre auquel une mission spéciale vient d'être confiée : partir à la recherche d'une planète habitable. Direction : la planète Terre.

Comme tout bon astronaute, avant d'embarquer, vous passerez une série de tests pour vérifier que vous avez le bagage adapté. Une fois sur terre, vous effectuerez une série de prélèvements pour évaluer son habitabilité. Enfin, viendra la phase du bilan post-mission : comment aider les terriens et terriennes à préserver la stabilité de leur planète ?

AVANT D'EMBARQUER

- Constitution des équipes
- Tests et échanges sur les principaux concepts scientifiques associés aux limites planétaires
- Notion de plafond environnemental

MISSION SUR TERRE

Défis successifs pour :

- Explorer les 9 limites planétaires
- Identifier les causes, conséquences & impacts du dérèglement de notre système terre
- Comprendre leur importance pour l'habitabilité de la terre
- Évaluer dans quelle mesure chaque frontière est dépassée

RETOUR DE MISSION

- Retour sur les causes historiques du dérèglement
- Théorie du Donut de Kate Raworth & plancher social
- Vision systémique et complexité des interrelations entre frontières
- Discussion et mise en mouvement :
 - Partage des ressentis
 - Réflexion sur les leviers d'action collectifs et individuels
 - Engagement pour passer à l'action

DISPOSITIFS D'ÉVALUATION

Questionnaire d'auto-évaluation et de collecte des attentes en amont, évaluation formative et sommative pendant et à l'issue de la formation, mesure de la satisfaction et de la progression en auto-évaluation post formation, mesure de l'impact de la formation après deux mois.

INTRODUCTION

AU DÉVELOPPEMENT DURABLE

S'approprier les enjeux planétaires et leurs implications pour les entreprises

Ce module d'une demi-journée, permet de « vulgariser » les principaux concepts de Développement Durable et de Responsabilité Sociétale. Il constitue un excellent préalable à des actions de formation plus spécifiques.

OBJECTIFS

- Appréhender les limites planétaires
- Comprendre les enjeux de transformation des entreprises

POUR QUI

- Tous·tes collaborateur·rices

MODALITÉS

- ½ journée – 3h30
- INTRA et INTER
- Présentiel ou à distance

PRÉ-REQUIS

Cette formation ne nécessite pas de prérequis spécifique.

PÉDAGOGIE

- Alternance de quiz et d'apports théoriques et méthodologiques
- Réflexion en sous-groupes

PROGRAMME

LES LIMITES DE NOTRE MODE DE DÉVELOPPEMENT

- La notion de pression écologique et de limites planétaires
- Réflexions sur les grands enjeux environnementaux, sociaux et économiques
- Les Objectifs mondiaux du Développement Durable
- Un développement sûr et juste pour l'humanité : la théorie du Donut.

LES ENJEUX DE LA TRANSITION ÉCOLOGIQUE

- Les enjeux liés aux changements climatiques
- Les enjeux liés à la surconsommation des ressources naturelles
- Les enjeux liés à l'effondrement de la biodiversité
- Les interconnexions et conséquences pour les sociétés humaines

LE DÉVELOPPEMENT DURABLE EN ENTREPRISE

- Comprendre ce qu'est la responsabilité sociétale de l'entreprise, le périmètre des enjeux, les grandes composantes
- Saisir le cadre normatif et volontaire qui pousse les acteurs économiques à se saisir des sujets RSE (Responsabilité Sociétale des Entreprises)
- L'évolution vers de nouveaux modèles d'affaires

DISPOSITIFS D'ÉVALUATION

Questionnaire d'auto-évaluation et de collecte des attentes en amont, évaluation formative et sommative pendant et à l'issue de la formation, mesure de la satisfaction et de la progression en auto-évaluation post formation, mesure de l'impact de la formation après deux mois.

ATELIER PLANETE : LOGEMENT

Prendre en main les leviers de décarbonation du secteur du logement

Un atelier collaboratif basé sur le contenu du rapport “Habiter dans une société bas carbone” du Plan de transformation de l’économie française (The Shift Project). Le but de cet atelier, à mi-chemin entre fresque pédagogique et « serious game », est d’acculturer les acteurs du logement à l’urgence de leur décarbonation et de leur permettre d’identifier des leviers pour passer à l’action. Les Ateliers PLANETE (Planification Écologique pour la Transformation de l’Économie) proposent des solutions pragmatiques et immédiatement applicables, pensées par les acteurs de 12 secteurs économiques, nous vous présentons ici celui dédié au secteur du logement.

OBJECTIFS

- S’approprier et à prendre en main les leviers de décarbonation du secteur du logement
- Esquisser un plan d’action de décarbonation pour son organisation

POUR QUI ?

- Acteurs du logement
- Promoteurs immobiliers, sociétés foncières
- Professionnels du BTP
- Bailleurs et bailleurs sociaux
- Elus locaux
- Syndicats de copropriété
- Enseignement supérieur (écoles d’architecture, de formation aux métiers de la construction ...)
- Directions et équipes métiers des acteurs du logement
- Etudiants dans le cadre de l’enseignement supérieur ...

MODALITES

- 1/2 journée - 3h30
- INTRA et INTER
- Présentiel

PRÉ-REQUIS

Cette formation ne nécessite pas de prérequis spécifique

PÉDAGOGIE

- Quiz sur les enjeux sectoriels de décarbonation et les éléments de contexte
- Apports de l’animateur
- Réflexion collective sur les freins à lever et les actions à mettre en place au niveau de son entreprise

PROGRAMME

Il existe deux versions de cet atelier :

- **La version « Plan d’action » destinée à un public professionnel**

Cet atelier se déroule en trois temps :

1. Partage des clés de compréhension
2. Rappel des enjeux de décarbonation du logement et des principaux leviers pour y répondre
3. Identification des freins rencontrés et travail collectif sur les actions à mettre en place pour lever les freins et accélérer la transition

- **La version « Sensibilisation »**

Cette version de l’atelier se déroule en deux temps :

1. Partage des clés de compréhension
2. Découverte approfondie des enjeux de décarbonation du logement et des principaux leviers pour y répondre

DISPOSITIFS D’ÉVALUATION

Questionnaire d’auto-évaluation et de collecte des attentes en amont, évaluation formative et sommative pendant et à l’issue de la formation, mesure de la satisfaction et de la progression en auto-évaluation post formation, mesure de l’impact de la formation après deux mois.

ATELIER DE L’ADAPTATION

AU CHANGEMENT CLIMATIQUE

Les clefs pour faire collectivement les meilleurs choix possibles et éviter les maladaptations

Les impacts du changement climatique se généralisent et s’intensifient, ayant des conséquences très importantes sur nos organisations humaines. En plus de devoir chercher à atténuer au maximum le changement climatique, nous devons donc apprendre à nous adapter à celui-ci. Les Ateliers de l’Adaptation au Changement Climatique sont basés sur le rapport du groupe de travail 2 du GIEC (Groupe d’experts Intergouvernemental sur l’Évolution du Climat). Inspirés de la pédagogie de la Fresque du Climat, ils sont portés par l’intelligence collective et se jouent avec des cartes déjà créées mais aussi avec des cartes à créer.

OBJECTIFS

- Avoir une meilleure compréhension de ce qu’est “l’adaptation”. Celle-ci étant très souvent confondue avec “l’atténuation”
- Acquérir une méthode pour faire les bons choix
- Expérimenter la dimension collective : car sans dialogue et collaboration, une mesure d’adaptation risque l’échec au moment de sa mise en œuvre
- Comprendre l’urgence en matière d’adaptation comme en matière d’atténuation

POUR QUI

- Collaborateur·rices en entreprises
- Collaborateur·rices en collectivités territoriales

MODALITÉS

- ½ journée – 3h00
- Uniquement en INTRA
- Minimum 8 participants
- Présentiel

PRÉ-REQUIS

Cette formation ne nécessite pas de prérequis spécifique.

PÉDAGOGIE

- Échanges en sous-groupes
- Constitution d’une fresque collective
- Apports de l’animateur
- Réflexion collective et individuelle sur les actions à mener

PROGRAMME

Les ateliers sont divisés en deux séquences principales :

ACQUISITION DES NOTIONS DE BASE ET DÉCOUVERTE DE LA MÉTHODE (1H30) :

Introduction aux concepts fondamentaux de l’adaptation, différenciation avec l’atténuation, et présentation de la méthode pour éviter les maladaptations.

MISE EN PRATIQUE DE LA MÉTHODE SUR UN ENJEU SPÉCIFIQUE AUX PARTICIPANTS / 1H30 :

Application de la méthode à un enjeu spécifique aux participants, avec des exemples concrets et une collaboration pour développer des solutions adaptées.

DISPOSITIFS D’ÉVALUATION

Questionnaire d’auto-évaluation et de collecte des attentes en amont, évaluation formative et sommative pendant et à l’issue de la formation, mesure de la satisfaction et de la progression en auto-évaluation post formation, mesure de l’impact de la formation après deux mois.

FRESQUE DU PLASTIQUE

Comprendre les enjeux du plastique et se saisir des solutions pour une économie plus circulaire

Un atelier collaboratif qui vous amène à porter un regard sur l'entièreté du cycle de vie des plastiques. Nous vous invitons à vous demander comment se positionner individuellement ou collectivement, et quels sont les moyens et les opportunités d'améliorer l'impact de l'utilisation de plastique sur l'environnement. L'atelier reprend l'état d'esprit des Fresques pour éveiller les consciences, appeler à l'action, ou identifier les occasions et moyens d'agir.

OBJECTIFS

- Comprendre le rôle du plastique dans notre quotidien
- Découvrir le cycle de vie du plastique
- Analyser les enjeux du recyclage des plastiques
- Évaluer les impacts environnementaux des plastiques

POUR QUI

- CODIR (Comité de Direction)
- Management
- COMEX (Comité Exécutif)

MODALITÉS

- ½ journée – 3h30
- Uniquement en INTRA
- Minimum 10 participants
- Présentiel

PRÉ-REQUIS

Cette formation ne nécessite pas de prérequis spécifique.

PÉDAGOGIE

- Echanges en sous groupes
- Constitution d'une fresque collective
- Apports de l'animateur
- Reflexion collective et individuelle

PROGRAMME

1. Pourquoi le plastique est-il omniprésent dans notre quotidien ?
Explorer les raisons historiques, économiques et technologiques qui expliquent la forte dépendance de notre société au plastique, en mettant en lumière ses avantages et ses limites.

2. Comprendre le cycle de vie du plastique : de la production au geste de tri, jusqu'aux différentes fins de vie possibles
Décrypter les étapes clés du cycle de vie d'un produit plastique : extraction des matières premières, production, usage, gestion des déchets (recyclage, incinération, enfouissement, etc.) et leurs implications environnementales.

3. Les grands enjeux et défis du recyclage des plastiques
Identifier les freins et opportunités liés au recyclage des plastiques : les types de plastiques, les innovations, les limites technologiques et économiques, et leur rôle dans l'économie circulaire.

4. Les impacts environnementaux des plastiques à toutes les échelles
Analyser les répercussions du plastique sur les écosystèmes terrestres et marins, la biodiversité, les émissions de gaz à effet de serre, et la santé humaine.

Déroulé de l'atelier

ÉTAPE 1 : DRESSER UN PANORAMA DES GRANDS ENJEUX LIÉS AU PLASTIQUE

À travers les cartes de la Fresque du Plastique et un travail collaboratif, les participants construiront une vision systémique et complète des problématiques liées au plastique, en identifiant les liens de cause à effet et en prenant conscience des enjeux globaux.

ÉTAPE 2 : RÉFLÉCHIR COLLECTIVEMENT À DES SOLUTIONS ET DÉCIDER DES ACTIONS PRIORITAIRES

Avec le soutien d'un animateur ou d'une animatrice, le groupe brainstormera des solutions concrètes pour réduire les impacts du plastique. Ces idées seront ensuite priorisées pour définir un plan d'action réaliste et aligné avec les valeurs et capacités des participants.

DISPOSITIFS D'ÉVALUATION

Questionnaire d'auto-évaluation et de collecte des attentes en amont, évaluation formative et sommative pendant et à l'issue de la formation, mesure de la satisfaction et de la progression en auto-évaluation post formation, mesure de l'impact de la formation après deux mois.

FRESQUE DE L'ÉCO-CONCEPTION

Comprendre les fondamentaux de l'éco-conception

La fresque de l'éco-conception s'inscrit dans la même approche collaborative que d'autres fresques comme la fresque du climat ou de la biodiversité. Elle a été développée par EVEA et Gingko 21 et nous vous la proposons en partenariat avec MAOBI, une agence d'innovation responsable comptant plusieurs animateur.ice.s habilité.e.s à l'animation de cette fresque. C'est un jeu qui permet de découvrir les principes clés de l'éco-conception et faire le plein d'idées éco-innovantes.

OBJECTIFS

- Savoir définir l'éco-conception et présenter les arguments susceptibles de convaincre de l'intérêt de cette démarche afin d'initier le déploiement en entreprise
- Connaître et savoir expliquer les principes de la démarche et les facteurs clés de réussite
- Découvrir une check-list pour guider la recherche de solutions éco-conçues
- Identifier des exemples variés d'actions d'éco-conception et savoir s'en inspirer et les proposer pour stimuler la recherche de solutions éco-conçue

POUR QUI

- Public novice en ACV (Analyse du Cycle de Vie) et éco-conception
- Tout public de l'entreprise, impliqué ou non dans le processus de développement d'offre produit ou service

MODALITÉS

- ½ journée – 3h30
- Uniquement en INTRA
- Minimum 5 participants
- Présentiel

PRÉ-REQUIS

Cette formation ne nécessite pas de prérequis spécifique.

PÉDAGOGIE

- Animation qui s'appuie sur l'intelligence collective
- Alternance entre méthodes démonstratives, interrogatives et actives de manière individuelle et en groupe
- Planche synthèse de la fresque remise en fin d'atelier aux stagiaires

PROGRAMME

Formation animée par **MAOBI**
agence d'innovation responsable

INTRODUCTION À LA FRESQUE

Petit temps pour mettre les participant.e.s en situation.

LE PUZZLE DES IMPACTS

Découvrez au-delà du changement climatique, les multiples impacts sur l'environnement et les mécanismes associés.

LES FONDAMENTAUX DE L'ÉCO-CONCEPTION

La mise en place de l'éco-conception en entreprise : explorez les principes essentiels à retenir pour être sûrs de déployer correctement la démarche.

MISE EN MOUVEMENT

Tour d'horizon des différentes façons d'éco-concevoir / d'éco-innover et première recherche d'idées pour votre entreprise.

DISPOSITIFS D'ÉVALUATION

Questionnaire d'auto-évaluation et de collecte des attentes en amont, évaluation formative et sommative pendant et à l'issue de la formation, mesure de la satisfaction et de la progression en auto-évaluation post formation, mesure de l'impact de la formation après deux mois.

FRESQUE DU CLIMAT

Comprendre les enjeux liés au climat de manière ludique

En ligne ou en présentiel, pour un public novice ou éclairé, basé sur les travaux du GIEC (Groupe d'experts Intergouvernemental sur l'Evolution du Climat), La Fresque du Climat* est l'atelier collaboratif de référence pour comprendre collectivement la complexité du dérèglement climatique. Inspiré de la pédagogie inversée au travers de 42 cartes, faites vivre à vos équipes, un atelier qui leur permettra de créer des déclics, de comprendre le dérèglement climatique, et/ou de monter en compétences pour mieux savoir en parler et agir.

*La Fresque est une association créée par Cédric Ringenbach, à qui appartiennent les droits d'utilisation. Le contenu des cartes est protégé par la législation sur les droits d'auteur.

OBJECTIFS

- Comprendre ce que recouvre le dérèglement climatique (ses causes et ses conséquences)
- Améliorer ses connaissances scientifiques du dérèglement climatique
- Identifier comment agir pour renverser la tendance

POUR QUI

- Tout·es collaborateur·rices
- Equipes RSE (Responsabilité Sociétale des Entreprises), Ambassadeur·rices RSE, CODIR (Comité de Direction), Managers
- Équipes communication
- Équipes commerciales

MODALITÉS

- ½ journée – 3h30
- Uniquement en INTRA
- Minimum 10 participant·es
- Présentiel

PRÉ-REQUIS

Cette formation ne nécessite pas de prérequis spécifique.

PÉDAGOGIE

- Échanges en sous-groupes
- Constitution d'une fresque collective
- Apports de l'animateur
- Réflexion collective et individuelle sur les actions à mener

PROGRAMME

RÉFLEXION

- Découverte des cartes du jeu
- Réflexion collective pour relier les cartes et faire ressortir les causes et conséquences du changement climatique

CRÉATIVITÉ

- Après l'identification des causes, fonctionnement et conséquences, retraçage des clients et illustration de la Fresque

DISCUSSION

- Partage des ressentis
- Réflexion sur les solutions collectives et individuelles
- Engagement pour passer à l'action

DISPOSITIFS D'ÉVALUATION

Questionnaire d'auto-évaluation et de collecte des attentes en amont, évaluation formative et sommative pendant et à l'issue de la formation, mesure de la satisfaction et de la progression en auto-évaluation post formation, mesure de l'impact de la formation après deux mois.

FRESQUE DE LA BIODIVERSITÉ

Comprendre les enjeux liés à l'aspect systémique de l'érosion de la biodiversité de manière ludique

La Fresque de la Biodiversité est l'atelier collaboratif de référence pour comprendre collectivement les enjeux et pressions autour de la biodiversité se basant sur le rapport de l'IPBES (Plateforme Intergouvernementale scientifique et politique sur la Biodiversité et les Services Ecosystémiques) au travers d'un atelier ludique, visuel et accessible à tous. Inspiré de la pédagogie inversée au travers de 39 cartes, faites vivre à vos équipes, un atelier qui leur permettra de créer des déclics, de comprendre les écosystèmes, et/ou de monter en compétences pour mieux savoir en parler et agir.

OBJECTIFS

- Comprendre les enjeux et pressions autour de la biodiversité
- Identifier comment agir pour renverser la tendance

POUR QUI

- Tout·es collaborateur·rices
- Equipes RSE (Responsabilité Sociétale des Entreprises), Ambassadeur·rices RSE
- CODIR (Comité de Direction), Managers

MODALITÉS

- ½ journée – 3h30
- Uniquement en INTRA
- Minimum 10 participant·es
- Présentiel ou à distance

PRÉ-REQUIS

Cette formation ne nécessite pas de prérequis spécifique.

PÉDAGOGIE

- Échanges en sous-groupes
- Constitution d'une fresque collective
- Apports de l'animateur·rice
- Réflexion collective et individuelle sur les actions à mener

PROGRAMME

ETAPE 1 :

« Apéro » avec 3 écosystèmes : Recréer un éco-système et découvrir les impacts d'une perturbation dans celui-ci.

ETAPE 2 :

Les 39 cartes du jeu : Distribuées en 5 lots, les participant·es réparti·es par équipe de 5-7 doivent retrouver les liens entre les 39 cartes pour comprendre ce qu'est la Biodiversité, ce qu'elle apporte et ce qui la dégrade.

ETAPE 3 :

Faire de votre Fresque une oeuvre d'art : Les participant·es doivent décorer et trouver un titre à leur Fresque afin de restituer leur travail devant les autres équipes.

ETAPE 4 :

Débriefing et pistes d'actions : Adapté aux objectifs de la séance, le débrief sur les apprentissages vise à élaborer un plan d'action en réfléchissant de manière collaborative aux solutions pour agir face à l'érosion de la biodiversité.

5 MODULES :

- Définition de la biodiversité
- Les services écosystémiques rendus
- L'impact de l'Homme
- Les 5 grandes pressions
- Les conséquences

DISPOSITIFS D'ÉVALUATION

Questionnaire d'auto-évaluation et de collecte des attentes en amont, évaluation formative et sommative pendant et à l'issue de la formation, mesure de la satisfaction et de la progression en auto-évaluation post formation, mesure de l'impact de la formation après deux mois.

FRESQUE DU NUMÉRIQUE

Comprendre les enjeux du numérique de façon ludique

La Fresque du Numérique est un atelier ludique et collaboratif d'une demi-journée avec une pédagogie similaire à celle de La Fresque du Climat. Le but de ce « serious game » est de sensibiliser et former les participant·e·s aux enjeux environnementaux du numérique.

L'atelier vise aussi à expliquer les grandes lignes des actions à mettre en place pour évoluer vers un numérique plus soutenable, puis à ouvrir des discussions entre les participant·es sur le sujet. Véritable outil de team building, cet atelier permet de se rassembler pour apprendre ensemble. Il est avant tout destiné à être réalisé en présentiel, mais un format à distance est aussi possible.

OBJECTIFS

- Sensibiliser et former les participant·es aux enjeux environnementaux et sociétaux du numérique
- Identifier les grandes lignes des actions à mettre en place pour évoluer vers un numérique plus soutenable
- Permettre un dialogue constructif entre participant·es et susciter l'intérêt d'une prise d'initiative suite à l'atelier

POUR QUI

- Tout·es collaborateur·rices
- Équipes RSE (Responsabilité Sociétale des Entreprises), Ambassadeur·rices RSE
- CODIR (Comité de Direction), Managers

MODALITÉS

- ½ journée – 3h30
- Uniquement en INTRA
- Minimum 10 participant·es
- Présentiel ou à distance

PRÉ-REQUIS

Cette formation ne nécessite pas de prérequis spécifique.

PÉDAGOGIE

- Échanges en sous-groupes
- Constitution d'une fresque collective
- Apports de l'animateur
- Réflexion collective et individuelle sur les actions à mener

PROGRAMME

Formation animée par **isla**

INTRODUCTION

- Présentation de l'atelier, des objectifs, et du déroulement de la session
- Rappel des consignes de participation et des notions d'intelligence collective (écoute, partage, entraide,...)
- Auto-évaluation sur la compréhension des enjeux

COMPRÉHENSION ET CRÉATIVITÉ

- 5-7 participants par table
- Identification des liens de causalité entre les différentes cartes du jeu de la Fresque du Numérique
- Mise en lumière des différents enjeux environnementaux et sociétaux
- Explications des différentes données et notions techniques liées
- Illustration de la fresque par les participants (dessins, titre, messages clés) afin de mieux s'approprier le contenu et mettre en valeur l'intelligence collective

RESTITUTION

- Chaque équipe partage et commente les messages clés de sa fresque aux autres équipes
- Tour de table pour que chaque participant·e·s s'exprime sur ce qui a retenu plus particulièrement son attention
- Auto-évaluation de sa compréhension des enjeux suite à la première partie de l'atelier

SOLUTIONS

- Chaque équipe répartit les cartes solutions en fonction de leur simplicité/difficulté de mise en place au sein de l'organisation et de l'impact estimé (très positif ou limité)
- Chaque équipe partage ensuite aux autres équipes les solutions retenues comme étant les plus pertinentes

CONCLUSION

- Conclusion générale sur les grands principes de l'atelier
- Rappel des sources et des informations à disposition
- Message de clôture de l'atelier quant à l'importance de passer à l'action au sein de l'organisation suite à cet atelier

DISPOSITIFS D'ÉVALUATION

Questionnaire d'auto-évaluation et de collecte des attentes en amont, évaluation formative et sommative pendant et à l'issue de la formation, mesure de la satisfaction et de la progression en auto-évaluation post formation, mesure de l'impact de la formation après deux mois.

FRESQUE DE LA RSE

Appréhender les fondamentaux et passer à l'action dans son entreprise

La mobilisation des équipes en matière de RSE (Responsabilité Sociétale des Entreprises) nécessite, dans un premier temps, qu'elles en comprennent le sens. Rendre intelligible et pédagogique, ce pour quoi on doit agir (les enjeux en matière de DD – développement durable), ce pour quoi les entreprises s'engagent (la prise en compte de leur RSE), et la façon dont notre propre entreprise y contribue (la démarche RSE « maison »).

OBJECTIFS

- Comprendre ce que recouvrent le développement durable et la Responsabilité Sociétale de l'Entreprise
- Découvrir les engagements RSE de sa propre entreprise
- Identifier comment agir en équipe et individuellement

POUR QUI

- Tout·es collaborateur·rices
- Équipes RSE, Ambassadeur·rices RSE, CODIR (Comité de Direction), Managers
- Équipes communication
- Équipes commerciales

MODALITÉS

- ½ journée – 3h30
- Uniquement en INTRA
- Présentiel ou à distance

PRÉ-REQUIS

Cette formation ne nécessite pas de prérequis spécifique.

PÉDAGOGIE

- Travail et échanges en sous-groupes
- Constitution d'une frise collective
- Apports de l'animateur
- Réflexion collective et individuelle sur les actions à mener

PROGRAMME

RÉFLEXION

- Découverte des cartes du jeu (en sous-groupes DD / RSE enjeux sectoriels)
- Réflexion collective autour des cartes pour construire un fil rouge

PARTAGE

- Présentation aux autres groupes de ses travaux
- Compléments et ajustements par le formateur

PLAN D'ACTION

- Réflexion sur les solutions collectives à l'échelle de son entreprise
- Réflexion sur sa propre contribution métier et/ou managériale

DISPOSITIFS D'ÉVALUATION

Questionnaire d'auto-évaluation et de collecte des attentes en amont, évaluation formative et sommative pendant et à l'issue de la formation, mesure de la satisfaction et de la progression en auto-évaluation post formation, mesure de l'impact de la formation après deux mois.

FRESQUE

DU MANAGEMENT RESPONSABLE

Comprendre les enjeux du management responsable pour engager la transformation durable de son organisation

La fresque du Management Responsable sensibilise à la transition managériale en mobilisant intelligence collective et réflexion et est portée par la société à mission Here & Now. Cette fresque s'adresse à des dirigeants et managers pour les aider à appréhender leur rôle dans le cadre de la transition durable de leur organisation aussi bien en matière de savoir-être (ex : adopter un leadership et des pratiques managériales plus humaines et durables) que de savoir-faire (ex : embarquer ses équipes vers un modèle d'affaire plus responsable).

OBJECTIFS

- Comprendre les enjeux du management responsable et son rôle dans la transformation durable des organisations
- Identifier les leviers et actions pour adopter une posture de manager responsable auprès de ses équipes

POUR QUI

- Personnes du CODIR (Comité de Direction)
- Managers
- COMEX (Comité Exécutif)

MODALITÉS

- ½ journée – 3h30
- Uniquement en INTRA
- Minimum 10 participant·es
- Présentiel ou à distance

PRÉ-REQUIS

Cette formation ne nécessite pas de prérequis spécifique.

PÉDAGOGIE

- Échanges en sous-groupes ;
- Constitution d'une fresque collective
- Apports de l'animateur
- Réflexion collective et individuelle sur les actions à mener

PROGRAMME

ÉTAPE 1 :

Prendre conscience du contexte dans lequel évolue l'Entreprise et les effets au quotidien pour les équipes. Les participants manipulent différents lots de cartes (contexte, problèmes, solutions de management responsable et actions de management responsable), puis sont invités à réaliser un diagnostic pour évaluer les enjeux prioritaires ou ceux sur lesquels l'entreprise est déjà avancée.

ÉTAPE 2 :

S'approprier sa fresque en ajoutant des liens, en la décorant, en lui trouvant un titre afin de la restituer devant les autres équipes. C'est une phase de créativité collective qui permet d'ancrer la réflexion et d'organiser les idées entre elles de manière visuelle.

ÉTAPE 3 :

Faire le bilan de son expérience personnelle de la fresque, ce que cela a enclenché comme prise de conscience.

ÉTAPE 4 :

Se mettre en action en prenant connaissance des cartes actions, puis en décidant avec le groupe celles qui sont à travailler prioritairement après la fresque dans l'entreprise.

DISPOSITIFS D'ÉVALUATION

Questionnaire d'auto-évaluation et de collecte des attentes en amont, évaluation formative et sommative pendant et à l'issue de la formation, mesure de la satisfaction et de la progression en auto-évaluation post formation, mesure de l'impact de la formation après deux mois.

FRESQUE

DU MARKETING RESPONSABLE

Faire entrer le monde du marketing dans la transition écologique

Parce qu'il occupe une fonction centrale et transversale et qu'il porte la voix du client, le marketing peut se positionner comme chef d'orchestre de la transformation responsable de son entreprise. L'Adetem, le réseau des professionnels du marketing, a développé cette Fresque en partenariat avec Youmatter pour aider les équipes marketing à entraîner leur entreprise dans cette transition.

OBJECTIFS

- Délimiter les impacts environnementaux et sociaux du marketing
- S'adresser à la fois au BtoB (Business to Business) et au BtoC (Business to Customer)
- Couvrir les secteurs du produit et du service
- Appeler à l'action

POUR QUI

- Equipes marketing

MODALITÉS

- ½ journée – 3h30
- Uniquement en INTRA
- Minimum 10 participant·es
- Présentiel ou à distance

PRÉ-REQUIS

Cette formation ne nécessite pas de prérequis spécifique.

PÉDAGOGIE

- Travail et échanges en sous groupes pour constituer la fresque
- Apports de l'animateur
- Réflexion collective et individuelle sur les actions à mener

PROGRAMME

ÉTAPE 1 :

Accueil & introduction.

ÉTAPE 2 :

Les 39 cartes du jeu : distribuées en 5 lots, les participants répartis par équipe de 5-7 doivent retrouver les liens entre les 39 cartes pour comprendre ce qu'est le Marketing Responsable.

ÉTAPE 3 :

Faire de votre Fresque une œuvre d'art : les participants doivent décorer et trouver un titre à leur Fresque afin de restituer leur travail devant les autres équipes.

ÉTAPE 4 :

Débriefing et pistes d'actions : adapté aux objectifs de la séance, le débrief sur les apprentissages vise à élaborer un plan d'action en réfléchissant de manière collaborative aux solutions pour agir.

5 MODULES :

- La chaîne de valeur du marketing traditionnel
- Les dérives du marketing
- Les pressions et revendications sociétales
- Les tremplins et déclencheurs de transformation
- Le basculement
- Bonus : Revenir sur ce qu'apporte le marketing responsable

DISPOSITIFS D'ÉVALUATION

Questionnaire d'auto-évaluation et de collecte des attentes en amont, évaluation formative et sommative pendant et à l'issue de la formation, mesure de la satisfaction et de la progression en auto-évaluation post formation, mesure de l'impact de la formation après deux mois.

ATELIER DIRIGEANTS : DÉCLIC DE CONSCIENCE

Créer le déclic nécessaire au passage à l'action des dirigeants

Vous êtes à la recherche d'un «coup de boost» permettant à votre gouvernance de prendre conscience de l'urgence écologique et sociale et des risques qui en découlent pour votre entreprise ? Vous souhaitez sensibiliser collectivement les membres de votre Comex ou de votre Conseil d'Administration à la nécessité d'une réelle transformation ?

Dédié aux dirigeants, cet atelier permet grâce aux regards croisés de deux «penseurs d'alerte», Arthur Keller et Laurent Babikian, de cartographier les risques auxquels nos fonctionnements et modes de vie actuels nous exposent à titre individuel et vous exposent collectivement, en tant qu'entreprise.

OBJECTIFS

- Prendre la réelle mesure de l'impact simultané de nos activités, sur l'ensemble des dimensions du système Terre
- Décortiquer les ressorts et les failles du système néo-libéral et mieux pointer le changement de paradigme qui doit s'opérer
- Dresser des constats collectifs et identifier les chantiers de transformation les plus incontournables

POUR QUI

- Dirigeant.es
- Membres des Comité Exécutif
- Membres des Comité d'Administration
- Membres des Comité de Direction

MODALITÉS

- ½ journée – 3h30
- Uniquement en INTRA
- Minimum 8 participants
- Présentiel

PRÉ-REQUIS

Cette formation ne nécessite pas de prérequis spécifique.

PÉDAGOGIE

- Intervention d'experts reconnus
- Réflexion individuelle et collective sur les actions à mener

PROGRAMME

EN AMONT DE L'ATELIER

Un temps de cadrage avec les pilotes pour préciser les attendus de l'atelier et calibrer le contenu des interventions.

DÉROULÉ DE L'ATELIER

Déroulé de l'atelier de sensibilisation collective d'une demi-journée (ou d'une journée selon la dynamique que vous voulez donner à l'événement) comprenant :

- L'intervention d'Arthur Keller pour prendre la réelle mesure de l'impact simultané de nos activités, sur l'ensemble des dimensions du système Terre et réaliser l'importance d'adopter une approche écosystémique, seule apte à identifier les solutions long terme qui s'imposent
- L'intervention de Laurent Babikian pour décortiquer les ressorts et les failles du système néo-libéral qui s'est imposé depuis les années 70 et mieux pointer le changement de paradigme qui doit s'opérer
- Un temps de captation des vécus individuels
- Un temps de réflexion en sous-groupes sur les constats collectifs et les sujets à adresser en priorité

APRÈS L'ATELIER

Une session de structuration de plan d'action (avec les Pilotes et/ou le Comex) : notre analyse des réflexions sur le vif et premiers constats collectifs des participants nous permettra d'identifier ensemble les chantiers de transformation les plus incontournables pour assurer la résilience de votre entreprise et les premières étapes à enclencher.

DISPOSITIFS D'ÉVALUATION

Questionnaire d'auto-évaluation et de collecte des attentes en amont, évaluation formative et sommative pendant et à l'issue de la formation, mesure de la satisfaction et de la progression en auto-évaluation post formation, mesure de l'impact de la formation après deux mois.

03



LES PILOTES

Définir et piloter la stratégie de durabilité dans son entreprise

Ces formations s'adressent à la direction ayant la responsabilité de bâtir et mettre en œuvre une stratégie DD/RSE au sein de son entreprise. Ces parcours ont été pensés pour permettre à ces pilotes d'avoir les bons éléments de langage autour du DD/ de la RSE, d'actualiser et renforcer leurs connaissances réglementaires, de se poser les bonnes questions pour identifier les enjeux majeurs de transformation de leur entreprise, d'acquérir des repères méthodologiques pour construire une démarche, et d'avoir la capacité de mettre en mouvement les parties prenantes.

RESPONSABLE RSE

Définir et déployer une stratégie de durabilité en entreprise

Les créations de postes de responsables RSE se multiplient dans les ETI et les PME tandis que les équipes RSE des grands groupes ne cessent de s'étoffer. Ces forces vives au service de la durabilité en entreprise, ont des parcours et des compétences diverses, elles ont besoin d'acquérir une solide culture générale sur la RSE et de maîtriser les ressources méthodologiques à leur disposition pour formaliser et mettre en œuvre une démarche RSE.

OBJECTIFS

- Prendre en charge sa mission de responsable RSE
- Être en capacité d'expliquer ce qu'est la RSE et le lien avec les enjeux mondiaux (ODD)
- Acquérir les connaissances réglementaires en lien avec la RSE
- Utiliser les méthodologies permettant de formaliser une stratégie RSE
- Mettre en œuvre une stratégie et la valoriser

POUR QUI

- Une (future) prise de poste RSE
- Responsables DD/RSE/QSE en entreprise
- Membre d'une équipe DD/RSE en entreprise
- Référent-es DD/RSE en entreprise
- Consultant-es/freelances qui se spécialisent

MODALITÉS

- 8 jours - 56h00
- Sur 3 mois : 3 jours + 3 jours + 2 jours
- INTRA et INTER
- Présentiel

PRÉ-REQUIS

Cette formation ne nécessite pas de prérequis spécifique.

PÉDAGOGIE

- Travaux pratiques et collectifs, utilisant des cas d'étude tout au long de la formation
- Partage de méthodologies et de ressources opérationnelles
- Retours d'expérience concrets des consultant-es

PROGRAMME

MODULE 1 : DU DÉVELOPPEMENT DURABLE À LA RSE

Fondamentaux du développement durable ; Analyse des grands déséquilibres environnementaux, sociaux et économiques mondiaux ; Définition et évolution de la RSE ; Cartographie des pressions sur les entreprises ; Risques et opportunités de la démarche RSE ; Nouveaux modèles d'affaire à plus forte valeur environnementale et sociale.

MODULE 2 : LE CADRE DE RÉFÉRENCE DE LA RSE

Réglementation française et européenne autour de la RSE ; Cadres de référence de la RSE à l'échelle internationale : focus sur la norme ISO 26000 et les ODD ; Labels, certifications et systèmes d'évaluations.

MODULE 3 : ÉTABLIR SON DIAGNOSTIC RSE

Étapes de mise en place d'une démarche RSE ; Cartographie des parties prenantes ; Priorisation des enjeux via l'exercice de l'analyse de simple et double matérialité dans le cadre de la CSRD ; Mesure de la performance d'une stratégie RSE.

MODULE 4 : LA STRATÉGIE RSE

Construction des axes d'engagement ; Définition de l'ambition de la stratégie RSE ; Analyses critiques de stratégies RSE ; Importance de la gouvernance RSE avec l'exemple des relais RSE.

MODULE 5 : LA FEUILLE DE ROUTE RSE

Bâtir un plan d'actions RSE ; Déployer sa politique RSE dans les métiers de l'entreprise et auprès des équipes ; Sensibiliser les équipes en interne autour de la RSE ; Suivre la performance et mesurer l'impact des actions grâce à des indicateurs environnementaux et sociaux, quantitatifs et qualitatifs.

MODULE 6 : LE REPORTING & LA VALORISATION DE LA RSE DANS LES MÉTIERS

Reporting extra-financier et les grands principes de la CSRD ; Éléments constitutifs d'un rapport RSE ; Valorisation des réussites des projets RSE dans les métiers ; Rôle du/de la Responsable RSE.

MODULE 7 : LA CONDUITE DU CHANGEMENT APPLIQUÉE À LA RSE

Enjeux de la conduite du changement ; Identification des principaux freins au changement ; Stratégie des Alliés ; Apports méthodologiques sur la conduite d'un plan de changement.

MODULE 8 : LA COMMUNICATION RESPONSABLE

Définitions et fondamentaux de la communication responsable ; Écueils du greenwashing et mauvais usage des allégations environnementales ; Eco-conception des supports de communication ; Analyse critique de communication RSE

DISPOSITIFS D'ÉVALUATION

Questionnaire d'auto-évaluation et de collecte des attentes en amont, évaluation formative et sommative pendant et à l'issue de la formation, mesure de la satisfaction et de la progression en auto-évaluation post formation, mesure de l'impact de la formation après deux mois.

CONSTRUIRE UNE DEMARCHE RSE

Diagnostiquer ses enjeux et élaborer sa feuille de route

Une démarche RSE globale et intégrée est un véritable atout concurrentiel. Encore faut-il qu'elle réponde aux enjeux spécifiques de l'entreprise et rencontre les attentes des parties prenantes. Sa construction répond à une méthodologie rigoureuse, conduite en concertation.

OBJECTIFS

- Maîtriser les fondamentaux de la RSE
- Connaître les enjeux et les bénéfices d'un engagement dans la RSE
- Savoir identifier ses enjeux RSE matériels et structurer sa stratégie
- Acquérir les bases méthodologie permettant de piloter une démarche RSE
- Se familiariser avec les leviers de mobilisation des équipes et d'intégration de la RSE dans les métiers

POUR QUI

- Responsables DD/RSE
- Chef-fes d'entreprise / Indépendant-e
- Responsables QSE
- Chargé-es de projet DD/RSE

MODALITÉS

- 2 jours - 14h00
- INTRA et INTER
- Présentiel ou à distance

PRÉ-REQUIS

Cette formation ne nécessite pas de prérequis spécifique.

PÉDAGOGIE

- Benchmark sur les avancées des entreprises pionnières et des tendances
- Découverte des principaux repères (quiz, vidéos, etc)
- Exercices et travaux sur cas permettant aux participants de découvrir et d'expérimenter « en séance » les concepts

PROGRAMME

Accès offert à 2h00 d'e-learning facultatif en amont de la formation sur les fondamentaux du développement durable et de la RSE.

DU DÉVELOPPEMENT DURABLE À LA RSE

- Les grands enjeux, les pistes pour un nouveau mode de développement, les acteurs engagés
- Les enjeux de responsabilité pour les entreprises, la pression des parties prenantes, les risques et opportunités, les nouveaux cadres de cohérence
- Les fondamentaux de l'ISO 26000

ÉTAPES POUR CONSTRUIRE UNE STRATÉGIE RSE

- Le diagnostic des impacts, des attentes des parties prenantes, des réalisations et des enjeux critiques
- Focus sur l'analyse de matérialité
- La formulation d'une vision et d'un niveau d'ambition
- Le choix d'axes d'engagement ancré dans la stratégie
- L'élaboration d'un plan d'actions
- La mise en place et le suivi d'indicateurs
- La présentation des travaux et l'obtention du soutien des décideurs
- L'intégration à la gouvernance de l'entreprise

INTÉGRATION AUX MÉTIERS

- Les RH
- Le marketing & la communication
- Les achats

DÉPLOIEMENT DE LA DÉMARCHE RSE

- La formalisation d'un plan de déploiement (organisation, communication interne, sensibilisation, formation, intégration au système de management)
- Les facteurs de succès pour ancrer le changement
- La valorisation de la démarche à l'externe

DISPOSITIFS D'ÉVALUATION

Questionnaire d'auto-évaluation et de collecte des attentes en amont, évaluation formative et sommative pendant et à l'issue de la formation, mesure de la satisfaction et de la progression en auto-évaluation post formation, mesure de l'impact de la formation après deux mois.

CSRD & DOUBLE MATÉRIALITÉ

Comprendre les principes méthodologiques requis pour mener une analyse de double matérialité

Plus d'entreprises concernées, une complexité et un reporting extra-financier accrus dès 2024, des obligations et normes sociales et environnementales à maîtriser, les entreprises doivent dès maintenant lancer leur analyse de double matérialité dans le cadre de la CSRD tout en prenant en compte leur stratégie RSE existante.

OBJECTIFS

- Appréhender les enjeux et le contexte de la CSRD et en connaître les modalités d'application
- Se familiariser avec le concept de double matérialité
- S'approprier les pistes méthodologiques pour mener une analyse de double matérialité

POUR QUI

- Responsables ou Directeur·rices DD/QSE/RSE
- Responsables de département finance, ou risques, en charge de l'évaluation des risques et/ou du reporting extra-financiers
- Directeur·rices d'entreprise
- Directeur·rices de la stratégie

MODALITÉS

- 1 jour - 7h00
- INTRA et INTER
- Présentiel ou à distance

PRÉ-REQUIS

Cette formation ne nécessite pas de prérequis spécifique.

PÉDAGOGIE

- Apports méthodologiques
- Ateliers et études de cas
- Découverte des principaux repères (quiz, vidéos, etc.)

PROGRAMME

APPRÉHENDER LES ENJEUX ET LE CONTEXTE DE LA CSRD ET EN CONNAÎTRE LES MODALITÉS D'APPLICATION

- Enjeux et de la nouvelle réglementation européenne (Green Deal, Taxonomie & CSRD)
- Périmètre des entreprises concernées et calendrier d'application de la CSRD
- Points clés de la CSRD : IROs, chaîne de valeur et parties prenantes, horizons temporels, digitalisation et audit
- Architecture et contenu des textes
- Apports de la CSRD par rapport à la DPEF et esprit de la Directive
- Double Matérialité versus Matérialité « simple » : ce qui change

COMPRENDRE LES GRANDES ÉTAPES PRÉALABLES À L'ANALYSE DE DOUBLE MATÉRIALITÉ NOTAMMENT LA PRISE EN COMPTE DE L'EXISTANT, DE LA CHAÎNE DE VALEUR ET DES PARTIES PRENANTES DE L'ENTREPRISE

- Les grandes étapes pour procéder à une analyse de double matérialité
- Prendre en compte l'existant et croiser les enjeux RSE avec les ESRS
- Cartographier sa chaîne de valeur et ses parties prenantes pour les consulter
- Définir l'Univers des Enjeux Applicables et identifier les IROs

COMPRENDRE ET SAVOIR METTRE EN APPLICATION LES GRANDS PRINCIPES MÉTHODOLOGIQUES DE L'ANALYSE DE DOUBLE MATÉRIALITÉ SUR LES ENJEUX DE DURABILITÉ D'UNE ENTREPRISE (VIA UNE ÉTUDE DE CAS)

- Analyser la matérialité financière
- Analyser la matérialité d'impact
- Établir un dialogue avec les Parties Prenantes
- Préparer une grille de cotation
- Prendre en compte les horizons de temps

SAVOIR UTILISER L'ANALYSE DE DOUBLE MATÉRIALITÉ COMME UN OUTIL D'AIDE À LA DÉCISION ET À LA TRANSFORMATION DE L'ENTREPRISE

- Partir de l'existant et l'enrichir de l'analyse de double matérialité
- Travailler sur les data points des enjeux matériels
- Identifier les lacunes et processus à créer ou améliorer pour répondre à l'obligation de reporting sur les ESRS

DISPOSITIFS D'ÉVALUATION

Questionnaire d'auto-évaluation et de collecte des attentes en amont, évaluation formative et sommative pendant et à l'issue de la formation, mesure de la satisfaction et de la progression en auto-évaluation post formation, mesure de l'impact de la formation après deux mois.

GOUVERNANCE & RSE

Intégrer la RSE dans son rôle d'administrateur ou de dirigeant d'entreprise

La RSE apparaît de plus en plus comme un levier d'anticipation, de gestion des risques, de différenciation et de performance globale. Les instances de gouvernance (board et exécutif) ne peuvent plus se contenter de l'envisager comme une option. Elles doivent contribuer à son entière prise en compte dans les prises de décisions stratégiques.

OBJECTIFS

- Acquérir une solide culture générale autour de la RSE
- Être capable de challenger une stratégie RSE
- Identifier les leviers de création de valeur partagée de son entreprise
- Adopter une vision prospective liée à l'évolution des « business models »

POUR QUI

- Directions Générales
- Membres de CODIR ou COMEX
- Futurs administrateur·rices ou administrateur·rices en mandat Administrateur

MODALITÉS

- 1/2 journée - 3 h 30
- Uniquement en INTRA
- Présentiel ou à distance

PRÉ-REQUIS

Cette formation ne nécessite pas de prérequis spécifique.

PÉDAGOGIE

- Ateliers de réflexion en sous-groupes
- Co-construction de listes de questionnaire
- Retours d'expériences concrets des consultants

PROGRAMME

LES NOTIONS CLES AUTOUR DE LA STRATEGIE RSE

- Les grands enjeux de Développement Durable (ODD des Nations Unies)
- L'évolution du contexte sociétal et la nécessaire prise en compte de la RSE par les entreprises
- Le renforcement du cadre réglementaire français et européen
- Les standards et cadres de référence non réglementaires (GRI, ISO, labels corporate...)
- Les principaux repères sur la RSE : lien avec la Raison d'être, étapes de formulation d'une stratégie, structure d'une feuille de route, étapes de montée en maturité, impact sur la performance
- Le rôle/la responsabilité des administrateurs et de l'exécutif (les recommandations de l'IFA)

LES LEVIERS D'ACTION DES ORGANES DE GOUVERNANCE ET DE SURVEILLANCE

- L'intégration de la dimension RSE systématique aux sujets débattus en CA ou CODIR
- L'identification des enjeux RSE les plus importants pour l'entreprise, y compris à long terme
- La prise en compte de la RSE dans l'élaboration de la stratégie business
- Les enseignements à tirer d'un reporting extra-financier
- L'intégration des critères RSE dans le calcul de la part variable de la rémunération des dirigeants

LES LEVIERS DE CREATION DE VALEURS PARTAGEE

- L'évolution des business models
- La maîtrise des risques financiers et la notion d'impact sociétal
- La réputation et les opportunités de marché
- Le capital humain et la marque employeur
- Les achats responsables

DISPOSITIFS D'ÉVALUATION

Questionnaire d'auto-évaluation et de collecte des attentes en amont, évaluation formative et sommative pendant et à l'issue de la formation, mesure de la satisfaction et de la progression en auto-évaluation post formation, mesure de l'impact de la formation après deux mois.

CLIMAT & ENTREPRISE : RÉUSSIR SON PLAN DE TRANSITION CARBONE

Mener une stratégie bas carbone favorable à son entreprise, en visant la contribution à la neutralité carbone

Votre entreprise impacte le changement climatique et vous souhaitez relever le défi de l'action. Nous vous accompagnons avec cette formation pour structurer votre présentation des efforts d'atténuation passés, actuels et futurs. Nous vous apportons la méthode et démarche pour viser la contribution à la neutralité carbone.

OBJECTIFS

- Être en capacité d'expliquer l'atténuation et les enjeux globaux et sectoriels
- Analyser des actions en entreprises pour déployer des actions à fort impact
- Comprendre la construction de son plan de transition carbone vers la contribution à la neutralité carbone
- Intégrer et piloter ses engagements pour valoriser sa stratégie d'atténuation

POUR QUI

- Directions d'entreprise, directions RSE (Responsabilité Sociétale des Entreprises)
- Cadres d'entreprise/d'organisation impliqués dans la décarbonation de leur entreprise
- Consultant-es / indépendant-es en lien avec la transition écologique

MODALITÉS

- 1 jour -7h00
- INTRA et INTER
- Présentiel ou à distance

PRÉ-REQUIS

Cette formation ne nécessite pas de prérequis spécifique. Il est conseillé d'avoir réalisé son bilan GES.

PÉDAGOGIE

- Travaux pratiques et collectifs, utilisant des cas d'étude
- Partage de méthodologies et de ressources opérationnelles
- Retours d'expériences concrets des consultants

PROGRAMME

Formation co-conçue et co-animée avec **tranitions**, une des filiales conseil du groupe Ecocert.

COMPRENDRE LES ENJEUX GLOBAUX ET SECTORIELS

- Traduire et s'appropriier les enjeux d'atténuation : enjeux climatiques globaux, gaz à effet de serre, enjeux énergétiques et épuisement des ressources
- Comprendre les notions d'empreinte carbone, de Facteurs d'Emissions (FE), des catégories du bilan d'émissions de Gaz à Effet de Serre (GES), de puits de carbone et de la compensation
- Comprendre et s'appropriier le cadre mondial ainsi que le cadre normatif et réglementaire français et européen : exigences de reporting, plans de réduction, affichage environnemental

S'INSPIRER POUR DÉPLOYER DES ACTIONS À FORT IMPACT

- Décrypter des solutions individuelles et collectives pour atténuer le changement climatique et contribuer à la neutralité carbone, en s'appropriant les ordres de grandeur des actions de réduction via des retours d'expérience d'entreprises des services et d'acteurs industriels

CONSTRUIRE SON PLAN DE TRANSITION CARBONE VERS LA CONTRIBUTION A LA NEUTRALITE CARBONE

- Analyser son empreinte carbone dans une démarche intégrée aux processus
- Définir son approche de la stratégie bas carbone en distinguant les différentes trajectoires et méthodologies
- Comprendre les grandes étapes de la mise en place d'une stratégie climat : via les trajectoires Science-Based Targets Initiative (SBTi) et la méthode ACT Pas-à-Pas (Assessing Low Carbon Transition)
- Construire son plan de transition vers la contribution à la neutralité carbone sur la base de la méthode ACT Pas-à-Pas

COMMUNIQUER ET VALORISER SA STRATÉGIE D'ATTÉNUATION

- Valoriser de manière responsable vos réalisations et vos IROs (Impacts, Risques et Opportunités)

DISPOSITIFS D'ÉVALUATION

Questionnaire d'auto-évaluation et de collecte des attentes en amont, évaluation formative et sommative pendant et à l'issue de la formation, mesure de la satisfaction et de la progression en auto-évaluation post formation, mesure de l'impact de la formation après deux mois.

BIODIVERSITÉ & ENTREPRISE : RÉUSSIR SON PLAN DE TRANSITION NATURE

Mener une stratégie biodiversité favorable à son projet d'entreprise, en lien avec ses objectifs carbone

Vous observez peut-être déjà la tendance des clients et des partenaires à questionner les entreprises sur les actions en faveur de la biodiversité ? Vous dépendez de services rendus par la nature ? Votre plan de transition et d'intégration de la biodiversité et des écosystèmes dans la stratégie de l'entreprise est à construire ? Nous vous formons pour comprendre les risques liés à la biodiversité et les structurer en lien avec vos enjeux RSE (Responsabilité Sociétale des Entreprises). Nous vous guidons pour réussir votre tactique de différenciation en lien avec le climat. La biodiversité est un levier d'insertion durable pour votre entreprise dès à présent !

OBJECTIFS

- Analyser des retours d'expérience d'entreprises afin d'identifier des leviers d'actions à fort impact
- Distinguer les concepts et les enjeux de biodiversité en lien avec les objectifs carbonés dans le projet d'entreprise
- Construire un plan de transition nature en lien avec la stratégie d'entreprise
- Valoriser de manière responsable vos réalisations et vos DIROs (Dépendances, Impacts, Risques et Opportunités)

POUR QUI

- Directions d'entreprise, directions RSE
- Cadres d'entreprise/d'organisation impliqués dans la décarbonation de leur entreprise
- Consultants / indépendants en lien avec la transition écologique

MODALITÉS

- 1 jour -7h00
- INTRA et INTER
- Présentiel ou à distance

PRÉ-REQUIS

Cette formation ne nécessite pas de prérequis spécifique.

PÉDAGOGIE

- Travaux pratiques et collectifs, utilisant des cas d'étude tout au long de la journée
- Partage de méthodologies et de ressources opérationnelles
- Retours d'expériences concrets des consultants

PROGRAMME

Formation co-conçue et co-animée avec **tranitions**, une des filiales conseil du groupe Ecocert.

LES FONDAMENTAUX DE LA BIODIVERSITÉ

- Acquérir les notions clés en lien avec la biodiversité
- Explorer l'état de la biodiversité et les impacts sur les sociétés humaines avec les inégalités sociales
- Déterminer les enjeux de biodiversité au coeur de la stratégie d'entreprise
- Intégrer sa stratégie biodiversité dans le cadre mondial ainsi que le cadre nominatif et réglementaire français et européen qui concerne l'entreprise

LES ACTIONS À FORT IMPACT

- Aller vers la contribution à la restauration des écosystèmes, en s'appropriant les ordres de grandeur des actions via des retours d'expérience d'entreprises
- S'approprier les leviers associés aux fonctions internes dans l'entreprise pour embarquer à travers une communauté

LE PLAN DE TRANSITION NATURE

- Déterminer son approche de la stratégie biodiversité en distinguant les différentes méthodologies robustes
- Saisir les grandes étapes de la mise en place d'une stratégie biodiversité avec l'approche LEAP : Localiser les interfaces, Evaluer les dépendances et les impacts, Analyser les risques et les opportunités, Préparer la stratégie et la feuille de route. Vous y appréhendez l'analyse de matérialité pour vos DIROs
- Construire son plan de transition à travers un atelier

COMMUNIQUER ET VALORISER SA STRATÉGIE D'ATTÉNUATION

- Valoriser de manière responsable les réalisations et les DIROs à travers les recommandations publiques et les principales certifications comme «Engagés par la nature» ou encore «Act4nature International»

DISPOSITIFS D'ÉVALUATION

Questionnaire d'auto-évaluation et de collecte des attentes en amont, évaluation formative et sommative pendant et à l'issue de la formation, mesure de la satisfaction et de la progression en auto-évaluation post formation, mesure de l'impact de la formation après deux mois.

CONDUITE DU CHANGEMENT & RSE

Réussir à engager ses équipes dans sa démarche DD/RSE

La RSE ne peut vivre sans l'engagement des équipes. Si depuis plusieurs années la démarche est portée par des équipes dédiées (en charge de la RSE et quelques relais internes), celle-ci n'est pas encore assez appropriée par l'ensemble des acteur·rices. Comprendre les freins pour les résoudre, réussir à mobiliser les équipes dans la durée, s'entourer des allié·es pour embarquer le plus grand nombre... Autant de leviers pour réussir le déploiement des politiques DD/RSE.

OBJECTIFS

- Cerner les freins aux changements propres aux enjeux du développement durable
- Préparer la conduite du changement grâce à un diagnostic de changement
- Cerner les leviers à actionner pour embarquer les équipes dans la durée
- Être capable d'identifier ses alliés pour embarquer le plus grand nombre

POUR QUI

- Correspondant·es DD
- Décideurs
- Directeur·rices du DD / QSE
- Direction de la communication
- DRH

MODALITÉS

- 1 jour - 7h00
- INTRA et INTER
- Présentiel ou à distance

PRÉ-REQUIS

Cette formation ne nécessite pas de prérequis spécifique.

PÉDAGOGIE

- Benchmark des pratiques inspirantes
- Étude de cas, exercices et mises en situation
- Enseignements de nombreux travaux menés sur la mobilisation des équipes appliquée à la RSE (études pour l'ORSE, le Comité 21, Les Echoux travaux menés sur la mobilisation des équipes appliquée à la RSE (études pour l'ORSE, le Comité 21, Les Echos Eurostaf, etc)

PROGRAMME

RAPPEL SUR LA RSE

Les bénéfices et arguments pour obtenir l'aval et le « sponsorship » des décideurs.

LES CARACTÉRISTIQUES DU CHANGEMENT : MIEUX LE COMPRENDRE POUR L'ACCOMPAGNER

- Le changement et l'accompagnement au changement
- Les étapes du changement
- Les manifestations possibles face au changement

LE DD/ LA RSE : COMMENT AGIR SUR LES CHANGEMENTS DE COMPORTEMENT

- L'évaluation des freins individuels et collectifs
- Les mécanismes classiques et la transposition au contexte spécifique au DD & à la RSE
- Les raisons de l'inaction (ce qui nous met en action, les biais cognitifs)

LES EQUIPES : LES MOBILISER / ENGAGER DANS LA DUREE

- La théorie de l'engagement
- La communication et les actions innovantes (plateforme d'engagement, nudge)
- Le diagnostic des changements
- Les leviers de mobilisation (sensibilisation, formation, ancrage)
- Le choix des bons leviers en fonction de la cible, des objectifs, de la culture, de l'historique des changements et la capacité d'acceptation de l'organisation
- Les modalités de déploiement (urgence et ampleur du changement)

LES ALLIÉS & OBJECTEURS : MIEUX LES CERNER POUR LES CONVAINCRE

- La cartographie des acteurs et leur degré d'implication
- La stratégie des alliés
- Le traitement des objections (technique FOR)

DISPOSITIFS D'ÉVALUATION

Questionnaire d'auto-évaluation et de collecte des attentes en amont, évaluation formative et sommative pendant et à l'issue de la formation, mesure de la satisfaction et de la progression en auto-évaluation post formation, mesure de l'impact de la formation après deux mois.

FACTEUR HUMAIN & RSE

Mettre le facteur humain au cœur de ma stratégie RSE

Les acteurs et actrices de la RSE font face à de nombreuses résistances humaines au changement. Mal connues, mal identifiées, elles peuvent bloquer longtemps les projets les plus ambitieux. Pourtant, une résistance est un indicateur précieux sur ce dont il faut tenir compte impérativement pour réussir le changement. Comprendre et savoir utiliser cette dimension humaine du changement (ou facteur humain) qui se joue face aux enjeux de la RSE est une clé essentielle pour favoriser la mise en œuvre, l'implication et le déploiement d'une telle démarche. La formation permettra de prendre en main le facteur humain à travers ses différentes dimensions et à faire son diagnostic dans les situations des participant·e.s.

OBJECTIFS

- Prendre en main la dimension humaine du changement dans la démarche RSE
- Acquérir une méthode simple pour diagnostiquer le facteur humain dans mon organisation et mes actions, et déterminer les actions adaptées
- Clarifier ma propre posture face aux résistances au changement rencontrées : ma juste responsabilité et ma juste capacité d'action, face à l'inertie et au sentiment d'impuissance

POUR QUI

- Directions d'entreprise, directions RSE
- Cadres d'entreprise/organisation
- Consultants/indépendants

MODALITÉS

- 1 jour - 7h00
- INTRA et INTER
- Présentiel ou à distance

PRÉ-REQUIS

Cette formation ne nécessite pas de prérequis spécifique.

PÉDAGOGIE

- Apport de connaissances scientifiques sur le facteur humain en psychologie, psychologie sociale, anthropologie et neuro-sciences.
- Travaux pratiques sur la base de modèles issus des sciences humaines ou créés par Nature Humaine sur la base des connaissances en sciences humaines.
- Mise en pratique

PROGRAMME

Formation conçue et animée par  NATURE HUMAINE

LE FACTEUR HUMAIN EN RSE, DÉFINITION ET ÉLÉMENTS CONSTITUTIFS

COMPRENDRE ET DIAGNOSTIQUER LE FACTEUR HUMAIN A TRAVERS LA RESISTANCE

- Distinguer le comportement observable du facteur humain sous-jacent
- Comprendre la résistance – principales résistances (dénier, impuissance, great but not my business, inertie, etc)
- Comprendre le changement à travers ma propre expérience
- Diagnostiquer les résistances de ma structure et les miennes – les hiérarchiser, identifier les plus bloquantes et la stratégie adaptée

COMPRENDRE ET UTILISER LE FACTEUR HUMAIN A TRAVERS LA MOTIVATION

- Définir la motivation – connaître les 4 niveaux de motivations + les conditions positives de la motivation – se situer et situer l'entreprise
- Identifier si le niveau de motivation de ma structure est suffisant pour agir à la hauteur des enjeux de la transition/de l'ambition interne
- Méthodologies pour accompagner la motivation dans mon organisation

ACCOMPAGNER LE CHANGEMENT, DÉFINITION ET ENJEUX

- Jeux et travaux autour de ma juste posture et de mon rôle au regard de ce que signifie accompagner.

LE SENTIMENT DE CAPACITÉ, AXE MAJEUR DU PASSAGE A L'ACTION

- Une notion centrale en psychologie sociale pour dépasser le sentiment d'impuissance et faciliter le passage à l'action.

DISPOSITIFS D'ÉVALUATION

Questionnaire d'auto-évaluation et de collecte des attentes en amont, évaluation formative et sommative pendant et à l'issue de la formation, mesure de la satisfaction et de la progression en auto-évaluation post formation, mesure de l'impact de la formation après deux mois.

PME & RSE

Mettre en place une démarche RSE adaptée à sa PME

Les enjeux et bénéfices de la RSE sont multiples pour l'entreprise et il existe des approches concrètes et pragmatiques pour réussir sa mise en œuvre au sein d'une PME. Cette formation action vous permet d'avancer, en séance, sur la formalisation de la démarche RSE de votre PME. Grâce au soutien d'un consultant-e formateur-riche expérimenté-e qui saura prendre en compte vos spécificités sectorielles, votre niveau d'avancement et vos ambitions. Des temps de suivi post-sessions sont prévus afin de vous aider dans la transposition des acquis de la formation.

OBJECTIFS

- Comprendre les principes directeurs de la Responsabilité Sociétale des Entreprises
- Identifier ses enjeux RSE prioritaires grâce à ses parties prenantes
- Formaliser sa politique RSE et la feuille de route associée
- Etre en capacité d'évaluer sa démarche RSE/ sa performance
- S'approprier des pistes pour mettre en œuvre et valoriser sa démarche RSE

POUR QUI

- Dirigeant-es de PME
- COPIL RSE d'une PME
- Chargé-es de projet RSE au sein d'une PME
- Uniquement pour les PME < 250 salariés

MODALITÉS

- 4 jours – 28h00
- Uniquement en INTRA
- Présentiel ou à distance

PRÉ-REQUIS

Cette formation ne nécessite pas de prérequis spécifique.

PÉDAGOGIE

- Etude de cas de votre entreprise tout au long de la formation
- Benchmark d'autres PME
- Accompagnement sur mesure

PROGRAMME

Entretien en amont : mieux prendre en compte votre contexte

INTRODUCTION & CONTEXTE

- Lien entre développement durable et RSE : des ODD à l'émergence de nouveaux modèles économiques
- Point sur l'évolution des attentes vis-à-vis de l'entreprise: société civile/consommateurs/client/ législateur ...
- Partage du périmètre de la RSE, montée en puissance des démarches, approche risques/opportunités

FAIRE VOTRE DIAGNOSTIC RSE

- Identification des enjeux prioritaires de votre entreprise
- Identification de vos parties prenantes internes et externes
- Outils de hiérarchisation de vos enjeux
- Analyse de votre performance RSE
- Outils avec lesquels vous repartez : cartographie des parties prenantes, matrice de matérialité

BÂTIR VOTRE STRATÉGIE RSE

- Enseignements clés de votre diagnostic
- Formalisation de vos axes d'engagements et de vos objectifs
- Plan d'action RSE
- Brainstorm pour bâtir votre plan d'action avec les bons indicateurs
- Identifier les éléments incontournables pour réussir une évaluation de sa démarche (exemple : ecovadis)
- Outils avec lesquels vous repartez : template de votre stratégie RSE, template de votre plan d'action

DÉPLOIEMENT ET VALORISATION DE LA DÉMARCHE RSE

- Traduction de la RSE dans les métiers de votre entreprise
- Pistes et bonnes pratiques pour valoriser votre démarche RSE (y compris labels)

DISPOSITIFS D'ÉVALUATION

Questionnaire d'auto-évaluation et de collecte des attentes en amont, évaluation formative et sommative pendant et à l'issue de la formation, mesure de la satisfaction et de la progression en auto-évaluation post formation, mesure de l'impact de la formation après deux mois.

AMBASSADEUR & AMBASSADRICE RSE

Devenir référent-e RSE dans son entreprise

Pour déployer des engagements durables dans son organisation, la constitution d'un réseau d'ambassadeurs RSE est un levier majeur. Ce programme de formation offre une approche complète pour équiper les ambassadeurs/référents/coordonateurs RSE de votre organisation avec les connaissances, les compétences et les outils nécessaires pour devenir des représentants efficaces de la RSE.

OBJECTIFS

- Décrypter les fondamentaux du développement durable
- Reconnaître la nécessaire évolution des entreprises et ce qu'est la RSE
- Etre capable d'expliquer les engagements RSE de son organisation
- Développer sa boîte à outils d'ambassadeur RSE
- Commencer à élaborer sa propre feuille de route d'ambassadeur

POUR QUI

- Ambassadeur-rices RSE
- Référent-es RSE
- Correspondant-es RSE

MODALITÉS

- 1 jour - 7h00
- Uniquement en INTRA
- Présentiel ou à distance

PRÉ-REQUIS

Cette formation ne nécessite pas de prérequis spécifique.

PÉDAGOGIE

- Quiz sur les données à maîtriser
- Mises en situation pour manier les éléments de langage
- Etudes de cas en sous-groupes

PROGRAMME

CONTEXTE, ENJEUX ET FONDAMENTAUX DU DÉVELOPPEMENT DURABLE

- Exercice introductif sur le portrait-robot de l'ambassadeur/référent RSE
- Mise à niveau de tous les participants sur les grands enjeux actuels, et sur les déséquilibres environnementaux, sociaux et économiques
- Définition du Développement Durable et cadres de référence

TRANSFORMATION DES ENTREPRISES ET EMERGENCE DE LA RSE

- Evolution du contexte socio-économique
- Introduction à la RSE
- Compréhension de ce qu'est une démarche RSE

LES ENGAGEMENTS DE MON ORGANISATION

- Identification des enjeux les plus matériels de mon organisation grâce à un exercice basé sur la chaîne de valeur
- Présentation des engagements RSE de son organisation, exercice d'appropriation et de restitution pour s'entraîner à expliquer la démarche à d'autres collaborateurs

RÔLES ET RESPONSABILITÉS D'UN AMBASSADEUR RSE

- Exercice de réflexion sur la définition d'un ambassadeur / référent RSE : ce qu'il est VS. ce qu'il n'est pas
- Partage d'exemples de communautés d'ambassadeurs (structuration, rôles...)
- Appropriation des outils pour convaincre : accompagnement du changement, freins au changement propres à la RSE, exercice de réponse aux objections les plus courantes des collaborateurs
- Appropriation des outils pour porter des projets : méthode projet pas à pas
- Appropriation des outils pour embarquer les collaborateurs : outils d'animation à connaître & à mobiliser pour embarquer et fédérer les équipes en interne
- Appropriation des outils pour communiquer : valorisation des actions, conseils pour éviter le greenwashing

MES MISSIONS D'AMBASSADEUR RSE

- Présentation du cadre de mission assigné aux ambassadeurs dans votre organisation : objectifs, missions, feuille de route, moyens, gouvernance
- Réflexion sur des actions à mettre en place au niveau environnemental et social dans l'entreprise
- Identification du champ d'action et des projets concrets à mettre en œuvre, réflexion sur les difficultés et leviers à partir d'exercices individuels et collectifs

DISPOSITIFS D'ÉVALUATION

Questionnaire d'auto-évaluation et de collecte des attentes en amont, évaluation formative et sommative pendant et à l'issue de la formation, mesure de la satisfaction et de la progression en auto-évaluation post formation, mesure de l'impact de la formation après deux mois.

MESURES ET COMPTABILITÉS ÉCOLOGIQUES

Traduire en langage comptable les valeurs à conserver dans un bilan

Concevoir une comptabilité socio-environnementale – qui n’est pas seulement focalisée sur le maintien du capital financier – implique de déterminer ce qui compte, ce que l’on veut conserver et comment. Emergent ainsi les notions de capital naturel, de biodiversité, de résilience, de liens sociaux... Les défis sont nombreux pour traduire en langage comptable les valeurs à conserver dans un bilan où les capitaux ne sont pas substituables. La comptabilité est invitée à évoluer pour attester que les entreprises sont viables (et non plus seulement solvables). Il s’agit de limiter les risques et d’orienter les investissements vers de nouvelles chaînes de valeur, compatibles avec l’entretien des biens communs.

OBJECTIFS

- Saisir les nouveaux enjeux des cadres réglementaires et leurs implications pour l’évolution des obligations de reporting extra-financier
- Découvrir les outils de mesure permettant de quantifier les impacts environnementaux en unités physiques et les outils économiques de valorisation pouvant éclairer la prise de décision
- Explorer la diversité des méthodes de comptabilités socio-environnementales

POUR QUI

Professionnel·les :

- de la RSE, des chaînes d’approvisionnement, du contrôle de gestion, de la finance, de l’audit, du conseil, de la comptabilité, de l’assurance, de l’actuariat ...

MODALITÉS

- 2 jours - 14h00
- INTRA et INTER
- Présentiel

PRÉ-REQUIS

Cette formation ne nécessite pas de prérequis spécifique.

PÉDAGOGIE

- Intervenants multiples et experts pour des apports pointus
- Etudes de cas génériques ou pratiques
- Constitution d’une boîte à outils

PROGRAMME

Formation en partenariat avec



JOURNÉE 1

Saisir notre situation : se rendre compte de nos dépendances, re-situer l’organisation dans ses responsabilités et dans le nouveau cadre réglementaire, mesurer ses impacts environnementaux :

- Adopter un nouveau régime de soutenabilité face au système vivant en danger
- Les logiques et les outils pour évaluer le bon fonctionnement des écosystèmes
- Appréhender les évolutions législatives et réglementaires qui poussent à muter vers des outils de gestion visant la soutenabilité
- Construire son intention : que veut-on compter ? pour quoi, pour qui ?
- Construire sa mesure : périmètre, accès aux données, traçabilité, choix des modèles, architecture du système d’information

JOURNÉE 2

Prendre en compte et tenir compte : intégrer les métriques environnementales dans les modèles d’affaires et dans la conduite de l’organisation, rendre compte aux parties prenantes.

- Repenser son business model à partir de son impact ;
- Découvrir les différentes comptabilités intégrées et comprendre les différentes manières d’intégrer la mesure de l’extra-financier
- Prendre en compte et tenir compte : intégrer les métriques environnementales dans les modèles d’affaires et dans la conduite de l’organisation, rendre compte aux parties prenantes
- S’enrichir des retours d’expériences d’entreprises pionnières dans la mise en œuvre de différentes comptabilités écologiques
- Construire une expérimentation ad hoc sur un cas d’entreprise
- Appréhender les progiciels pouvant aider à la mesure et au reporting

DISPOSITIFS D’ÉVALUATION

Questionnaire d’auto-évaluation et de collecte des attentes en amont, évaluation formative et sommative pendant et à l’issue de la formation, mesure de la satisfaction et de la progression en auto-évaluation post formation, mesure de l’impact de la formation après deux mois.

DEVENEZ UN.E POSITIVE PARTNER

Faire rayonner le label Positive Company®

La communauté Positive Company® fédère un écosystème d’entreprises, associations et ONG travaillant quotidiennement ensemble pour trouver des solutions et s’inspirer les uns les autres.

OBJECTIFS

- Identifier des concepts clés communs de la Responsabilité Sociale des Entreprises (RSE) et leur importance
- Expliquer les éléments fondamentaux du label Positive Company® et de son écosystème
- Analyser le référentiel du label et ses critères d’évaluation
- Utiliser efficacement les outils logiciels
- Présenter les formulaires d’enquêtes pour la collecte des données RSE
- Être capable d’implémenter une évaluation de label Positive Company®
- Être capable d’échanger avec un labellisé pour obtenir des perspectives pratiques

POUR QUI

- Toute personne souhaitant développer ses connaissances sur le programme POSITIVE COMPANY

MODALITÉS

- 1 jour - 7H00
- INTRA et INTER
- A distance

PRÉ-REQUIS

Cette formation ne nécessite pas de prérequis spécifique.

PÉDAGOGIE

- Atelier d’intelligence collective
- Échanges de groupe
- Démonstration
- Présentation magistrale
- Analyse critique (débat mouvant ou vote)

PROGRAMME

Formation conçue et animée par



PRÉSENTATION DU LABEL ET DE L’ÉCOSYSTÈME ASSOCIÉ

- Interconnaissance et vision commune autour de la RSE
- Contexte et introduction au label de performance RSE
- Présentation et analyse du référentiel du Label, du scoring, de la matrice de double matérialité
- Démarche de labellisation : étapes, questions fréquentes, typologies d’entreprises

OUTILS LOGICIELS ET FORMULAIRES D’ENQUÊTES PARTIES PRENANTES

- Découvrir les outils de collecte de données et les formulaires d’enquêtes
- Formulaire Parties Prenantes et rapports
- Découverte et manipulation de la plateforme
- Appliquer les concepts du label à travers des cas pratiques

TEMOIGNAGE ET ÉCHANGE AVEC UN LABELLISÉ

DISPOSITIFS D’ÉVALUATION

Questionnaire d’auto-évaluation et de collecte des attentes en amont, évaluation formative et sommative pendant et à l’issue de la formation, mesure de la satisfaction et de la progression en auto-évaluation post formation, mesure de l’impact de la formation après deux mois.

RAISON D'ÊTRE DE L'ENTREPRISE

Outil de management et de gouvernance

Dans la jungle des 221 articles de la loi PACTE, définitivement adoptée par l'Assemblée nationale le 11 avril 2019, se niche une véritable innovation managériale, le concept de Raison d'être et de Société à mission. Ces deux notions invitent les dirigeant·es et administrateur·rices à questionner l'articulation de leur projet d'entreprise avec les attentes de leurs parties prenantes et l'implication de leurs salarié·es. Mais que signifient-elles vraiment ? À quoi engagent-elles ? Quels sont les bénéfices à se lancer dans la démarche ? Comment se lancer ?

OBJECTIFS

- Être capable de resituer le contexte sociétal et réglementaire d'émergence de la notion de raison d'être
- Préciser le périmètre de la raison d'être, ce qu'elle est et ce qu'elle n'est pas
- Percevoir les implications de la raison d'être en matière de gouvernance et de management
- Mettre en oeuvre une méthodologie d'élaboration et de déploiement de la raison d'être pour son entreprise
- Identifier le cheminement vers la Société à Mission et les attendus
- Intégrer le rôle clé de la communication dans sa démarche de transformation

POUR QUI

- Membres de Codir et Comex
- Membres du Conseil d'administration et/ou de surveillance
- Dirigeant·es/managers

MODALITÉS

- 1 jour - 7h00
- Uniquement en INTRA
- Présentiel

PRÉ-REQUIS

Cette formation ne nécessite pas de prérequis spécifique.

PÉDAGOGIE

- Nombreux exemples d'entreprise
- Méthode de créativité et d'intelligence collective pour l'élaboration de la RE

PROGRAMME

Formation en partenariat avec Martin Richer de :

Management & RSE

LA DÉFINITION DE LA RAISON D'ÊTRE

CONCEPT DE LA RAISON D'ÊTRE : UN OUTIL DE GOUVERNANCE ET DE MANAGEMENT

Comprendre le rôle de la Raison d'être en termes de :

- Gouvernance : changement d'horizon, changement d'intention, du jeu de contraintes
- Management : besoin de sens, qualité de vie au travail, alignement stratégique
- Les livrables de la Raison d'être

L'ÉNONCÉ DE RAISON D'ÊTRE

- Se familiariser avec les critères et caractéristiques d'un bon énoncé de Raison d'être
- S'exercer à en dresser le diagnostic

LES PHASES DE LA MÉTHODE DE CO-CONSTRUCTION DE LA RAISON D'ÊTRE

- Intégrer les principes de pilotage
- Assimiler les grandes étapes de la démarche : lancement, consultation, mise en opérationnalité
- Eclairer les points de vigilance de chacune de ces étapes
- Opérationnaliser la Raison d'être : la structuration des axes d'engagement, des objectifs opérationnels préfigurant la Société à mission et leur suivi

LE CHEMINEMENT VERS LA SOCIÉTÉ À MISSION

- Connaître le contexte sociétal et réglementaire, les attendus, l'ambition transformative
- Les repères sur le modèle de Mission, les points clés pour construire la feuille de route opérationnelle
- Comprendre le rôle du Comité de Mission, de l'OTI et l'enjeu du rapport de Mission

LE RÔLE DE LA COMMUNICATION

- Le rôle clé des RH et de la communication interne et points de vigilance
- Communication externe : les enjeux de sincérité et de discours de preuves, mise en cohérence des plateformes de marques avec la Raison d'être

DISPOSITIFS D'ÉVALUATION

Questionnaire d'auto-évaluation et de collecte des attentes en amont, évaluation formative et sommative pendant et à l'issue de la formation, mesure de la satisfaction et de la progression en auto-évaluation post formation, mesure de l'impact de la formation après deux mois.

PRENDRE LA PAROLE SUR LA RSE

Convaincre pour mieux mobiliser autour de la RSE

Votre métier et votre rôle sont clés pour accélérer la transformation des entreprises, de votre entreprise. Valoriser sa fonction, l'engagement RSE de son entreprise et les vertus sociales/environnementales de ses produits/services. Créer des déclics, faire comprendre, inspirer à passer à l'action, aider à penser le monde différemment, embarquer l'ensemble des parties prenantes... Vos challenges quotidiens. Il vous arrive probablement de prendre la parole auprès d'acheteurs, de commerciaux, de membres du comité de direction, ou de journalistes, en regrettant de ne pas avoir eu les bons mots pour les convaincre, les embarquer, les engager. Alors comment prendre la parole de manière pertinente et éclatante pour mieux engager autour de la RSE ?

OBJECTIFS

- Présenter vos messages de manière concise, percutante et claire
- Éveiller la curiosité et maintenir l'attention tout au long de vos prises de parole
- Persuader de la pertinence et de l'intérêt de la RSE
- Maîtriser votre corps, votre voix et vos mots pour envoyer les bons signaux
- Avoir une communication orale pertinente et engageante

POUR QUI

- Équipes RSE
- Ambassadeur·rices RSE
- Managers
- Équipe communication
- Équipes commerciales

MODALITÉS

- 1 jour - 7h00
- Uniquement en INTRA
- Présentiel ou à distance

PRÉ-REQUIS

Cette formation ne nécessite pas de prérequis spécifique.

PÉDAGOGIE

- Benchmark concurrent et de pratiques inspirantes
- Mises en situation

PROGRAMME

Formation conçue et animée par  & 

UTILISER LA RHÉTORIQUE AU SERVICE DE LA RSE

- Pourquoi prendre la parole sur la RSE ?
- Qu'est-ce que la rhétorique et comment l'utiliser pour devenir plus convaincant ?
- La différence entre la pensée et l'acte, entre convaincre et persuader ou aller au-delà de la conviction pour engager

FAIRE ÉMERGER ET CLARIFIER SES MESSAGES

- Les questions de base à se poser pour sélectionner les bons messages
- L'importance en RSE d'avoir des messages argumentés, proportionnés et prouvés
- La bonne ligne argumentative : mêlant efficacité et rigueur
- Le rappel sur la communication responsable (ou comment éviter tout greenwashing)

STRUCTURER SON INTERVENTION ET LA FAIRE VIVRE

- Les structures de discours efficaces en fonction de ses cibles et du contexte
- La rhétorique émotionnelle pour accrocher et inspirer un passage à l'action
- Jeux et mises en situation avec feedbacks personnalisés

DISPOSITIFS D'ÉVALUATION

Questionnaire d'auto-évaluation et de collecte des attentes en amont, évaluation formative et sommative pendant et à l'issue de la formation, mesure de la satisfaction et de la progression en auto-évaluation post formation, mesure de l'impact de la formation après deux mois.

RELATIONS PARTIES PRENANTES

Les clés de réussite d'une stratégie de dialogue

Le dialogue parties prenantes a longtemps été l'angle mort des démarches RSE. Or, au XXIème siècle, l'entreprise doit se penser non plus comme un système fermé, mais comme l'élément d'un écosystème (dont elle ne cerne pas forcément les acteurs et les contours). Cette prise de conscience fait son chemin, et les entreprises commencent à dépasser les simples consultations ponctuelles et à utiliser le dialogue pour éclairer la prise de décisions.

OBJECTIFS

- Etre en capacité de réaliser une cartographie de ses parties prenantes
- Acquérir une méthode pour évaluer les modalités de dialogue existantes
- Connaître les pistes concrètes pour organiser un dialogue avec les parties prenantes
- Savoir tirer des enseignements des attentes exprimées par ses parties prenantes pour bâtir sa stratégie d'entreprise durable

POUR QUI

- Directeur·rices d'entreprise
- Directeur·rices de la stratégie
- Directeur·rices du DD/RSE
- Membres des Comités de Direction et Comex

MODALITÉS

- 1 jour - 7h00
- Uniquement en INTRA
- Présentiel ou à distance

PRÉ-REQUIS

Cette formation ne nécessite pas de prérequis spécifique.

PÉDAGOGIE

- Retours d'expériences concrets des consultant·es
- Travail pratique et collectif

PROGRAMME

ENJEUX LIÉS AUX RELATIONS AVEC LES PARTIES PRENANTES

- Les principes fondamentaux de la RSE et le rôle des parties prenantes
- Les opportunités liées au dialogue avec les parties prenantes

IDENTIFICATION ET CARTOGRAPHIE DES PARTIES PRENANTES

- La connaissance et l'identification des parties prenantes internes et externes
- La hiérarchisation des parties prenantes en fonction du degré d'influence réciproque entre elles et l'entreprise
- La segmentation des parties prenantes selon leurs spécificités
- Le recensement des dialogues existants

ORGANISATION DU DIALOGUE AVEC LES PARTIES PRENANTES

- Les différentes modalités de dialogue existantes
- Les clés de succès
- La construction d'une stratégie de dialogue
- La contribution du dialogue à la RSE et son lien au management et à la gouvernance

ÉTUDE DE CAS

- Cartographie des parties prenantes d'une entreprise
- Élaboration d'une stratégie de dialogue

DISPOSITIFS D'ÉVALUATION

Questionnaire d'auto-évaluation et de collecte des attentes en amont, évaluation formative et sommative pendant et à l'issue de la formation, mesure de la satisfaction et de la progression en auto-évaluation post formation, mesure de l'impact de la formation après deux mois.

LES PROS

S'appropriier les enjeux de durabilité relatifs à son métier

Ces formations s'adressent à des professionnel·les (du marketing, de la communication, de la finance, des achats, de la vente, de l'IT, des RH...) qui souhaitent intégrer la RSE dans leurs pratiques. Ces parcours ont été pensés pour permettre aux grandes fonctions de l'entreprise de faire évoluer les savoirs, savoir-faire, savoir-être liés à leur métier au regard des enjeux de la durabilité.



COMMUNICATION

ENVIRONNEMENTALE

Faire bon usage des allégations environnementales et des labels

Dans un contexte où les attentes des consommateurs en matière de transparence environnementale ne cessent de croître, la communication environnementale est devenue un levier stratégique incontournable pour les entreprises. Toutefois, avec le durcissement du cadre réglementaire, en France et en Europe, notamment à travers la future directive européenne « Green Claims », les pratiques de communication doivent s'adapter pour éviter les allégations trompeuses ou le greenwashing. La réglementation impose des standards de plus en plus stricts pour garantir des déclarations environnementales fiables, vérifiables et basées sur des données scientifiques.

OBJECTIFS

- Être capable de restituer le cadre réglementaire de la communication environnementale
- Utiliser les allégations environnementales et les labels à bon escient
- Renforcer la crédibilité et la conformité des messages environnementaux

POUR QUI

- Professionnels de la communication et du marketing
- Responsables et experts RSE
- Juristes et responsables de conformité
- Responsable qualité

MODALITÉS

- 1/2 journée - 3h30 + 30 minutes d'activités e-learning en amont de la formation
- INTRA et INTER
- Présentiel ou à distance

PRÉ-REQUIS

Cette formation ne nécessite pas de prérequis spécifique.

PÉDAGOGIE

- Activités d'association de notions et de classification
- Analyse critique de cas réels
- Quiz
- Consolidation de bonnes pratiques avec le groupe

PROGRAMME

ENJEUX ET ELEMENTS DE LANGAGE SUR LA COMMUNICATION ENVIRONNEMENTALE (30 MIN D'E-LEARNING)

- Les enjeux d'une communication environnementale fiable et vérifiable
- Appropriation des éléments de langage de la formation : communication environnementale, allégations environnementales, green claims, auto-déclaration, ecoprofil, auto-label, analyse du cycle de vie, eco-conception, ecolabel, label privé, greenwashing
- Réflexion individuelle : quels types de communication environnementale existent dans mon secteur d'activité ?

Toolkit : les apprenants repartent avec un glossaire des termes clés de la communication environnementale

« HARD LAW ET SOFT LAW » AUTOUR DE LA COMMUNICATION ENVIRONNEMENTALE

Les normes, réglementations et recommandations existantes : le cadre normatif (ISO14020-24), réglementaire français (loi Climat et Résilience, loi Anti-gaspillage) et européen (directives actuelles et futures (Green Claims), les recommandations (CNC, ADEME, UE, ARPP, CITEO...)

Toolkit : les apprenants repartent avec un kit comprenant des fiches réglementaires & normatives synthétiques

BON USAGE DES ALLEGATIONS ENVIRONNEMENTALES ET DE LA VALORISATION PAR UN LABEL

- Bonnes pratiques à mettre en œuvre lors du recours à des allégations environnementales : Eco-responsable, durable, naturel, biologique, recyclé, recyclable, biosourcé, éco-conçu...
- Les allégations interdites : biodégradable, respectueux de l'environnement...

Toolkit : les apprenants repartent avec un kit comprenant des fiches bonnes pratiques pour l'usage de ces allégations (dont périmètre d'application, exigences techniques, etc.)

- Bon usage des labels produits :
 - Les questions à se poser pour vérifier si un label environnemental suit bien un schéma de certification
 - Les pratiques pour se mettre en conformité et les pratiques auxquelles mettre fin
 - Bien communiquer sur son label environnemental

DISPOSITIFS D'ÉVALUATION

Questionnaire d'auto-évaluation et de collecte des attentes en amont, évaluation formative et sommative pendant et à l'issue de la formation, mesure de la satisfaction et de la progression en auto-évaluation post formation, mesure de l'impact de la formation après deux mois.

COMMUNICATION RESPONSABLE

Penser son message et ses supports différemment

Lorsqu'il s'agit de mettre en avant la démarche RSE de l'organisation, et plus globalement dans tous types de « prise de parole », les équipes en charge de la communication sont amenées à intégrer les enjeux de responsabilité tant dans la conception des campagnes que dans la formulation des messages (éviter les risques de greenwashing).

OBJECTIFS

- Comprendre les enjeux sociétaux du secteur de la communication
- Maîtriser les règles de déontologie de la profession pour bâtir des messages responsables
- Identifier des critères d'ecoconception pour un projet numérique, print, événementiel, audio-visuel
- Convaincre les clients, les partenaires, les collaborateurs de s'engager dans l'éco-communication

POUR QUI

- Chargés de communication interne et externe en agence ou chez l'annonceur
- Responsables de communication
- Responsables marketing

MODALITÉS

- 2 jours - 14h00
- INTRA et INTER
- Présentiel ou à distance

PRÉ-REQUIS

Cette formation ne nécessite pas de prérequis spécifique.

PÉDAGOGIE

- Analyse de campagnes « en séance »
- Ateliers et études de cas en sous-groupes
- Transmission numérique de multiples ressources sur la communication responsable

PROGRAMME

RAPPEL DES GRANDS ENJEUX DD ET INCIDENCES SUR LE SECTEUR DE LA COMMUNICATION

- DD : contexte, définition, actualité, principaux repères et acteurs
- Les défis de la RSE pour les organisations, risques et opportunités, pratiques inspirantes
- Les enjeux pour le secteur de la communication (montée en puissance de la pression des parties prenantes : législateur, ONG, société civile, auto-régulation, client)
- La définition de la communication responsable

FOCUS SUR LES ENJEUX MÉTIERS DE L'ECO-COMMUNICATION

- La responsabilité du message (lois, fonctionnement de l'auto-régulation, recommandations de l'ARPP, du CNC et de l'ICC)
- L'éco-socio conception des campagnes : concept, outils, labels et certifications
- Les clés de succès d'une communication sur le DD/la RSE

LA MISE EN PRATIQUE DE L'ECO-CONCEPTION

- Étude de cas print et web
- Études de cas événementiel

L'APPROPRIATION DES OUTILS DE MISE EN ŒUVRE

- La gouvernance de la communication responsable
- La politique d'achats responsables pour accompagner la démarche de communication responsable
- La mobilisation des équipes
- L'argumentation sur l'intérêt de la communication responsable et la réponse aux objections
- Le plan d'action à mettre en œuvre pour son activité et dans son service, département, organisation

DISPOSITIFS D'ÉVALUATION

Questionnaire d'auto-évaluation et de collecte des attentes en amont, évaluation formative et sommative pendant et à l'issue de la formation, mesure de la satisfaction et de la progression en auto-évaluation post formation, mesure de l'impact de la formation après deux mois.

MARKETING RESPONSABLE

Les clés des marques engagées

La tendance du « consommer mieux » se généralise dans la société, avec une prise de conscience qui s'accélère chez les consommateur·rices. Par sa capacité à intégrer les tendances de marché, la fonction marketing est aujourd'hui au cœur des mutations de l'entreprise et de la société. Intégration stratégique des enjeux RSE, choice editing, transparence de l'offre, outils d'aide à la consommation responsable, transformation des modèles économiques : au-delà de l'opportunisme, comment faire du marketing un vrai levier de transformation ?

OBJECTIFS

- Disposer de repères sur les enjeux de la fonction marketing au regard du contexte sociétal
- Identifier les bons leviers de création de valeur et d'innovation en s'appuyant sur la RSE
- Savoir utiliser les outils et méthodes pour concevoir des offres plus durables

POUR QUI

- Directeur·rices Marketing
- Chef·fes de Produit – Chef·fes de Marque
- Responsables innovation ou R&D
- Responsables RSE

MODALITÉS

- 2 jours - 14h00
- Uniquement en INTRA
- Présentiel ou à distance

PRÉ-REQUIS

Cette formation ne nécessite pas de prérequis spécifique.

PÉDAGOGIE

- Etudes de cas et exercices pratiques
- Partage d'expérience
- Mise à disposition d'une ressource avec des liens et documents utiles

PROGRAMME

LES GRANDS ENJEUX ET LES NOUVELLES TENDANCES DU MARCHÉ

- Le développement durable et la RSE : actualité et principaux repères
- Les mutations du contexte économique et les nouveaux modes de consommation
- Les nouveaux modèles économiques (économie circulaire, économie de fonctionnalité, économie collaborative, etc.)
- Le rôle-clé du marketing dans la réponse aux défis de durabilité

INITIER UNE STRATÉGIE DE MARKETING RESPONSABLE

- Identifier les enjeux de responsabilité de son entreprise, de sa marque, de son offre : analyse de matérialité, veille réputationnelle, bilan produit (environnemental et social)
- Le lien de cohérence entre RSE et RSM (Responsabilité Sociétale de la Marque)

CHANGER SON OFFRE & ENGAGER SA MARQUE

- L'évolution de l'offre : l'écoconception de son produit/service
- Transformer ses pratiques et ses modes de collaboration
- Engager ses consommateur·rices et ses parties prenantes

LES LEVIERS DE LA COMMUNICATION RESPONSABLE

- La responsabilité du message (lois, fonctionnement de l'auto-régulation, recommandations de l'ARPP, du CNC et de l'ICC)
- L'éco-socio conception des campagnes : concept, outils, labels et certifications
- Les clés de succès d'une communication sur le DD/la RSE

DISPOSITIFS D'ÉVALUATION

Questionnaire d'auto-évaluation et de collecte des attentes en amont, évaluation formative et sommative pendant et à l'issue de la formation, mesure de la satisfaction et de la progression en auto-évaluation post formation, mesure de l'impact de la formation après deux mois.

MANAGER & RSE

Embarquer ses équipes dans la transformation de son entreprise vers la durabilité

Pour une mise en œuvre efficace d'une démarche RSE, l'implication de la ligne managériale est un enjeu déterminant. Le·a manager a un rôle pivot : elle·il doit atteindre les objectifs de rentabilité, gérer la relation client, gérer ses équipes, respecter les dispositifs réglementaires, contribuer au reporting et désormais, intégrer le développement durable au quotidien dans son système de management. Elle·il a une responsabilité étendue – responsabilité économique, responsabilité sociale et sociétale, et responsabilité environnementale – qui vise à prendre en compte les attentes de toutes les parties prenantes dans la gestion de l'entreprise. Elle·il doit mener ses missions tout en étant capable de prendre en compte le contexte, les enjeux, les contraintes et les externalités créés dans l'écosystème, d'agir en conséquence et de sensibiliser autour d'elle·de lui pour impulser des prises de conscience.

OBJECTIFS

- Disposer d'une vraie culture générale sur le développement durable
- Comprendre les enjeux stratégiques de la RSE
- Identifier les leviers de la mobilisation des équipes autour des sujets RSE

POUR QUI

- Dirigeant·es
- Managers
- Chef·fes d'équipe

MODALITÉS

- 1 jour - 7h00
- Uniquement en INTRA
- Présentiel ou à distance

PRÉ-REQUIS

Cette formation ne nécessite pas de prérequis spécifique.

PÉDAGOGIE

- Etudes de cas et exercices pratiques
- Partage d'expérience
- Mise à disposition d'une ressource avec des liens et documents utiles

PROGRAMME

LES REPÈRES CONTEXTUELS

Le développement durable : principes associés et conséquences sur les organisations, modèles de développement, nouveau mode de décision et de management, la montée en puissance des notions de Responsabilité Sociétale.

LES FONDAMENTAUX DE LA RSE

La mise en place d'une démarche de RSE : méthodologie, normes (ISO 26 000, 14 001, OHSAS, SA 8000...), référentiels & labels (Global Compact, GRI, B corp...), textes réglementaires (DPEF, Loi Pacte...).

CONTRIBUER À CRÉER UNE CULTURE RSE AU SEIN DE SON ENTREPRISE ET EMBARQUER SES COLLABORATEURS DANS LE CHANGEMENT

- Accompagner l'appropriation du sujet et le développement de la culture RSE
- Identifier les pistes pour sensibiliser, mobiliser et accompagner les entreprises dans le changement
- Le rôle du manager dans le pilotage de la démarche RSE

LES PISTES POUR FAIRE VIVRE LA DYNAMIQUE DANS LA DUREE

Au sein des différentes fonctions de l'entreprise :

- Le marketing
- Les achats
- La finance
- La politique RH
- La DSI
- La direction commerciale

DISPOSITIFS D'ÉVALUATION

Questionnaire d'auto-évaluation et de collecte des attentes en amont, évaluation formative et sommative pendant et à l'issue de la formation, mesure de la satisfaction et de la progression en auto-évaluation post formation, mesure de l'impact de la formation après deux mois.

DÉMARCHE D'ECO-CONCEPTION

Initier une démarche d'eco-conception

L'éco-conception est une approche qui vise à intégrer des préoccupations environnementales dès la conception d'un produit. Cette démarche s'attache à étudier le cycle de vie du produit pour en minimiser les impacts négatifs sur l'environnement et minimiser l'empreinte écologique. Cette formation permet d'appréhender la mise en œuvre d'une démarche outillée d'éco-conception en intégrant tous les métiers de l'offre : R&D, Marketing, Qualité et Communication.

OBJECTIFS

- Maîtriser les enjeux et concepts clés de l'éco-conception, l'approche pensée en cycle de vie et les notions d'impacts environnementaux
- Etre capable d'expliquer comment faire de l'éco-conception un levier de création de valeur
- Intégrer des actions et réflexes d'éco-conception dans un processus de développement

POUR QUI

- Responsables Marketing, Produits, Environnement/Qualité, R&D, RSE, Production, achats
- Designer
- Ingénieur bureau d'étude ...

MODALITÉS

- 1 jour - 7h00
- INTRA et INTER
- Présentiel ou à distance

PRÉ-REQUIS

Cette formation ne nécessite pas de prérequis spécifique.

PÉDAGOGIE

- Formation qui s'appuie sur l'intelligence collective
- Alternance entre méthodes démonstratives, interrogatives et actives de manière individuelle et en groupe
- Synthèse et contenus additionnels envoyés en fin de formation aux stagiaires

PROGRAMME

Formation développée et animée par **MÄÖBI**
agence d'innovation responsable

LES PRINCIPES GÉNÉRAUX DE L'ECO-CONCEPTION

- Les raisons d'accélérer : introduction aux enjeux actuels
- L'éco-conception : définition et principes généraux
- Atelier approche produit et pensée en cycle de vie
- Les clés de réussite d'une démarche d'éco-conception
- Atelier sur les enjeux de mise en œuvre

LA DEMARCHE D'ECO-CONCEPTION

Atelier d'intégration de l'éco-conception dans les processus de développement produit : réflexion avec le groupe autour d'une étude de cas reprenant les processus de développement produit ou assortiment et l'intégration de l'éco-conception dedans.

LA VALORISATION DES EFFORTS D'ECO-CONCEPTION

La valorisation environnementale : cas d'étude et bonnes pratiques de communication produit.

DISPOSITIFS D'ÉVALUATION

Questionnaire d'auto-évaluation et de collecte des attentes en amont, évaluation formative et sommative pendant et à l'issue de la formation, mesure de la satisfaction et de la progression en auto-évaluation post formation, mesure de l'impact de la formation après deux mois.

ANALYSE DU CYCLE DE VIE

Dans les secteurs textile ou agro-alimentaire

Afin de réduire les impacts inhérents à ses produits, services ou procédés, il est important de tout d'abord les comprendre et les mesurer. L'Analyse du Cycle de Vie (ACV) est une méthodologie normée qui permet d'avoir une vision globale des performances environnementales de son produit, service ou procédé, multi indicateurs et multi étapes du cycle de vie. Nous vous proposons une formation avec des sessions adaptées soit au secteur textile, soit au secteur agro-alimentaire.

OBJECTIFS

- Maîtriser les enjeux et concepts clés de l'Analyse de Cycle de Vie, le déroulé d'un projet et ses jalons
- Identifier les différents indicateurs d'impact environnemental, l'importance de la vision multi indicateurs et la définition de l'unité fonctionnelle
- Manipuler un logiciel de modélisation en cycle de vie et analyser des résultats d'impact

POUR QUI

- Responsables Marketing, Produits, Environnement/Qualité, R&D, RSE, Production
- Designer
- Ingénieur bureau d'étude ...

MODALITÉS

- 1 jour - 7h00
- INTRA et INTER
- Présentiel ou à distance

PRÉ-REQUIS

Cette formation ne nécessite pas de prérequis spécifique.

PÉDAGOGIE

- Formation qui s'appuie sur l'intelligence collective
- Alternance entre méthodes démonstratives, interrogatives et actives de manière individuelle et en groupe
- La modélisation des impacts environnementaux d'un produit préparée dans le logiciel SAAS d'éco-conception ECODESIGN STUDIO, mis à disposition gratuitement
- Synthèse et contenus additionnels envoyés en fin de formation aux stagiaires

PROGRAMME

Formation développée et animée par **MÄÖBI**
agence d'innovation responsable

L'ÉCO-CONCEPTION ET L'ACV : DÉFINITIONS ET PRINCIPES GÉNÉRAUX

ATELIER 1 : construction d'un cycle de vie simplifié d'un produit

- Dans la session agro-alimentaire : c'est le cas du Muesli qui est étudié avec les participants
- Dans la session textile : c'est le cas « d'une veste zippée », qui est étudié avec les participants

ATELIER 2 : démontage d'un produit de référence et collecte des données nomenclature

- Dans la session agro-alimentaire : analyse de la recette du produit de référence, le Muesli, et de son emballage, analyse des étapes du cycle de vie du produit jusqu'à la fin de vie de l'emballage en passant par la phase de consommation
- Dans la session textile : analyse de la nomenclature de la veste zippée et de son emballage, analyse des étapes du cycle de vie de la fabrication des matières premières jusqu'à la fin de vie en passant par la phase d'usage

MODÉLISATION DU PRODUIT DE RÉFÉRENCE (Muesli pour la session agro-alimentaire/ veste zippée pour la session textile) : interprétation et analyse des résultats

ATELIER 3 : modélisation sous le logiciel d'éco-conception ECODESIGN STUDIO

ATELIER 4 : modélisation de pistes d'éco-conception adaptées aux cas étudiés

DISPOSITIFS D'ÉVALUATION

Questionnaire d'auto-évaluation et de collecte des attentes en amont, évaluation formative et sommative pendant et à l'issue de la formation, mesure de la satisfaction et de la progression en auto-évaluation post formation, mesure de l'impact de la formation après deux mois.

ÉCO-CONCEPTION PAR LA DURABILITÉ

La formation qui commence avec un tournevis à la main

Le momentum : croissance de la demande pour des offres éco-responsables, urgence climatique et obligations réglementaires concourent à la nécessité pour les entreprises d'éco-concevoir leurs offres. La durabilité, sous entendue fiabilité & réparabilité, est un des leviers majeurs de l'éco-conception. Afin de vous permettre d'intégrer l'éco-conception dans les process multimétiers de votre entreprise, nous proposons une formation permettant de comprendre et d'assimiler par la pratique les liens entre éco-conception et durabilité. Cette formation "ACTIVE" alterne entre des temps de théorie, des temps de mise en pratique et des moments de partage collectif pour une appropriation et un ancrage efficace des savoirs.

OBJECTIFS

- Intégrer l'éco-conception dans les process multimétiers de votre entreprise
- Maîtriser l'approche en cycle de vie produit
- Identifier et prioriser les actions d'éco-conception pour la durabilité d'un produit

POUR QUI

- R&D
- Design produit
- Bureaux d'études
- Qualité
- Marketing
- Innovation

MODALITÉS

- 3 jours - 21h00
- INTRA et INTER
- Présentiel ou à distance

PRÉ-REQUIS

Cette formation ne nécessite pas de prérequis spécifique.

PÉDAGOGIE

- Ateliers et exercices de mise en pratique concrets des outils et méthodologies de l'éco-conception et de la durabilité
- Modélisation des impacts environnementaux du produit fil rouge préparé dans le logiciel SAAS d'éco-conception ECODESIGN STUDIO, mis à disposition gratuitement aux participant.e.s
- Modélisation des scores de fiabilité et de réparabilité, piliers de la durabilité, via des grilles développées par ETHIKIS pour le label LONGTIME

PROGRAMME

Formation développée et animée par **MÀOBI**
agence d'innovation responsable

JOUR 1 : DÉCOUVERTE APPROCHE EN CYCLE DE VIE ET IMMERSION PRODUIT

- S'approprier le contexte de l'éco-conception et des enjeux business, réglementaires et environnementaux
- Démonter et faire l'exploration naïve du produit référent : l'aspirateur balais avec batterie
- Appréhender des critères de réparabilité
- Intégrer les bases théoriques de la méthode d'Analyse en Cycle de Vie
- Réaliser l'Analyse en Cycle de Vie simplifiée de l'aspirateur balais dans Ecodesign studio

JOUR 2 : IDENTIFICATION ET PRIORISATION DE SOLUTIONS

- Comprendre comment piloter la réparabilité et intégrer les concepts clés en lien avec la durabilité
- Analyser des modes de défaillance et criticité
- Manipuler des outils de scoring dédiés à la réparabilité et à la fiabilité
- Effectuer des arbitrages d'éco-conception (atelier créativité et simulation des variables, préparation d'une présentation projet pour le J3)

JOUR 3 : DÉFINITION DES ENJEUX ET DES CRITÈRES DE L'ÉCO-CONCEPTION POUR LA DURABILITÉ

- Évaluer des solutions d'éco-conception : présentation des projets, challenge des solutions et notions d'arbitrage
- Comprendre la complémentarité entre durabilité et éco-conception : exemples inspirants et facteurs clés de succès
- Transposer les connaissances des apprenants à l'échelle de leur organisation

DISPOSITIFS D'ÉVALUATION

Questionnaire d'auto-évaluation et de collecte des attentes en amont, évaluation formative et sommative pendant et à l'issue de la formation, mesure de la satisfaction et de la progression en auto-évaluation post formation, mesure de l'impact de la formation après deux mois.

COMMERCIAUX & RSE

Valoriser vos atouts RSE dans l'argumentaire commercial

Les équipes commerciales sont de plus en plus exposées aux attentes de leurs clients (B2B/B2C) en matière de responsabilité de leur entreprise ou de leurs produits/services qu'ils commercialisent. Réponses aux appels d'offres, échanges sur le sujet avec leurs prospects et client-es ...

Les commerciaux sont les meilleurs ambassadeur-rices de l'entreprise pour : écouter les signaux faibles du marché, détecter les besoins des prospects/clients et transformer la RSE en opportunité.

OBJECTIFS

- Comprendre les enjeux RSE de son secteur d'activité
- Savoir détecter les besoins et attentes de ses clients
- Savoir parler de la démarche RSE de son entreprise
- Maîtriser le discours autour des offres et de leurs bénéfices sociétaux
- Savoir traiter les questions et les objections de ses clients

POUR QUI

- Équipes commerciales
- Ambassadeurs-rices

MODALITÉS

- 1 jour - 7h00
- INTRA et INTER
- Présentiel ou à distance

PRÉ-REQUIS

Cette formation ne nécessite pas de prérequis spécifique.

PÉDAGOGIE

- Etude de cas : analyse des besoins des clients
- Exercice de pitch de la démarche RSE
- Etude de cas pour valoriser les efforts d'éco-socio conception de son produit/service
- Mises en situation pour traiter les questions fréquentes des clients

PROGRAMME

COMPRENDRE ET ANALYSER LESTENDANCES

- Enjeux DD clés dans le monde, en France et pour son entreprise
- Attentes/engagement des parties prenantes
- Défis de la RSE pour les organisations, risques et opportunités
- Pratiques inspirantes

SAVOIR IDENTIFIER LES ATTENTES DE SES CLIENTS

- Mise en situation de préparation de rendez-vous
- Analyse critique de publications RSE clients
- Réflexion sur les opportunités business

SAVOIR PARLER DE LA DÉMARCHE RSE DE SON ENTREPRISE

- Découverte/approfondissement des points forts de la démarche RSE
- Travail sur son « argumentaire »
- Entraînement à la prise de parole sur le sujet

MAITRISER LES OFFRES

- Découverte/approfondissement du portefeuille d'offres
- Anticipation des objections clients
- Mise en situation de rendez-vous client

S'ENGAGER DANS UN PLAN D'ACTIONS

- Partage des actions à mener à titre personnel
- Échange sur les facteurs clés de succès

DISPOSITIFS D'ÉVALUATION

Questionnaire d'auto-évaluation et de collecte des attentes en amont, évaluation formative et sommative pendant et à l'issue de la formation, mesure de la satisfaction et de la progression en auto-évaluation post formation, mesure de l'impact de la formation après deux mois.

RH & RSE

Revisiter le rôle stratégique et opérationnel de la fonction RH à l'aune de la RSE

La DRH est une fonction stratégique pour l'entreprise, véritable partenaire garant de la qualité et de l'adaptation du corps social aux grandes mutations. La RSE lui donne une occasion de revisiter ses processus : intégration de nouveaux thèmes, élargissement du périmètre d'intervention, prise en considération d'autres parties prenantes, nouveaux sujets de dialogue social. Le DRH est non seulement pilote du volet social de la RSE mais aussi des actions à conduire pour intégrer la RSE à la culture de l'entreprise.

OBJECTIFS

- S'approprier les enjeux de la fonction RH au regard du développement durable
- Identifier les leviers de création de valeur en termes de performance sociale
- Accompagner l'élaboration et le déploiement de la stratégie RSE de l'entreprise

POUR QUI

- DRH
- RRH
- Responsables RSE/DD
- Représentant·es du personnel

MODALITÉS

- 2 jours – 14h00
- INTRA et INTER
- Présentiel ou à distance

PRÉ-REQUIS

Cette formation ne nécessite pas de prérequis spécifique.

PÉDAGOGIE

- Retours d'expériences concrets des consultant·es
- Quiz d'appropriation

PROGRAMME

Accès offert à 2h00 d'e-learning facultatif en amont de la formation sur les fondamentaux du développement durable et de la RSE.

LES MUTATIONS SOCIALES EN TOILE DE FOND

- Les grandes tendances (mondialisation, désindustrialisation, marché du travail, management et conditions de travail, etc)
- L'intégration de la RSE par le monde économique

LA PRISE EN COMPTE DE LA RSE PAR LA FONCTION RH

- Les enjeux pour les RH : anticipation des risques et opportunités à saisir, nouvelles pressions réglementaires, évolution des attentes des collaborateurs (dont focus sur les plus jeunes), attractivité et marque employeur ...
- La contribution de la RSE au management des RH (ambition sociale étendue, gestion de l'employabilité, du bien-être au travail, promotion de la diversité, éthique des affaires, engagement sociétal...)
- L'accompagnement du changement (impliquer les équipes, faire évoluer l'organisation, développer de nouvelles compétences, intégrer de nouveaux critères de recrutement et d'évaluation, revoir les dispositifs de rémunération)

LE RÔLE DE LA FONCTION RH DANS L'ABOUTISSEMENT D'UNE DÉMARCHE RSE

- La valorisation des dimensions sociales et sociétales dans la stratégie RSE
- La collaboration avec les équipes DD/RSE pour bâtir le volet social de la démarche RSE
- L'organisation de la concertation avec les parties prenantes internes
- L'évolution du système et de la culture managériale

DISPOSITIFS D'ÉVALUATION

Questionnaire d'auto-évaluation et de collecte des attentes en amont, évaluation formative et sommative pendant et à l'issue de la formation, mesure de la satisfaction et de la progression en auto-évaluation post formation, mesure de l'impact de la formation après deux mois.

CSE & RSE

Porter la RSE en tant que représentant du personnel

La loi Climat et Résilience a confié aux CSE la tâche d'accompagner la transition écologique des entreprises. Ils doivent désormais être informés et être consultés sur les impacts environnementaux des décisions stratégiques et opérationnelles, et accompagner les personnes dont les compétences doivent évoluer. Cette formation « CSE et RSE » a pour objectif de donner les clés de compréhension et d'action pour prendre pleinement en main ces nouvelles missions.

OBJECTIFS

- Présenter les grands enjeux liés au développement durable
- Expliquer la nécessaire évolution des entreprises et des compétences pour répondre aux enjeux
- Définir ce qu'est la RSE et sa portée transformative des modèles d'affaires
- Prendre en main ses nouvelles missions environnementales en tant que CSE
- Proposer des leviers d'action pour accompagner la transition environnementale de son entreprise

POUR QUI

- Membres de CSE
- Membres d'organisation syndicale

MODALITÉS

- 1 jour – 7h
- INTRA et INTER
- Présentiel ou à distance

PRÉ-REQUIS

Cette formation ne nécessite aucun prérequis spécifique.

PÉDAGOGIE

- Quiz sur les données à maîtriser
- Mises en situation pour manier les éléments de langage
- Etude de cas sur la rédaction des avis pendant les négociations
- Réflexions en sous-groupe sur des cas

PROGRAMME

LES FONDAMENTAUX DU DEVELOPPEMENT DURABLE

- Les principaux enjeux environnementaux, sociaux et économiques. Tour d'horizon des notions clés : changement climatique, limites planétaires, théorie du Donut
- L'engagement des acteurs nationaux et internationaux, découverte du cadre de référence des ODD (Objectifs de Développement Durable) de l'ONU
- Les attentes croissantes de toutes les parties prenantes : société civile, syndicats, collaborateurs

LA PRISE EN COMPTE DU DEVELOPPEMENT DURABLE PAR LES ENTREPRISES A TRAVERS LA RSE

- Les impacts des enjeux de développement durable sur les enjeux stratégiques des entreprises, les modèles d'affaire, et les compétences
- Le cadre de la RSE et les réglementations liées (norme ISO 26000, loi Pacte, reporting CSRD...)
- Les étapes d'une démarche RSE, et exemples de démarches engagées
- Les outils et les indicateurs à connaître (bilan carbone, reporting extra-financier, analyse de cycle de vie...)
- Exercices pratiques d'identification des enjeux de son entreprise

LES NOUVELLES MISSIONS DES CSE

- Loi Climat & Résilience : nouvelles prérogatives et impacts sur le fonctionnement des CSE
- Les outils à disposition : évolution de la BDESE (Base de Données Economiques, Sociales et Environnementales), les commissions et références, recours aux experts, GEPP (Gestion des Emplois et des Parcours Professionnels)
- Le dialogue avec la Direction : consultations récurrentes et ponctuelles et négociations, développement de la capacité à émettre des avis (identifier les enjeux de l'entreprise, anticiper l'évolution des compétences, et suivre la mise en œuvre de la démarche RSE). Exercices pratiques d'identification des sujets RSE à intégrer aux NAO et de rédaction d'un avis
- L'accompagnement des salariés : programme de mobilisation, sensibilisation au développement durable, gestion des ASC (impact environnemental des Activités Sociales et Culturelles)

DISPOSITIFS D'ÉVALUATION

Questionnaire d'auto-évaluation et de collecte des attentes en amont, évaluation formative et sommative pendant et à l'issue de la formation, mesure de la satisfaction et de la progression en auto-évaluation post formation, mesure de l'impact de la formation après deux mois.

FONCTION JURIDIQUE & RSE

Repenser la fonction juridique et la notion de risque au regard des enjeux de durabilité

Face à l'impératif d'une transition écologique et socialement responsable, les fonctions juridiques sont appelées à évoluer en profondeur. Cette formation invite à repenser le rôle du juridique comme un acteur stratégique au service de la durabilité. À travers une approche systémique, les participant·e·s acquerront les clés pour anticiper les transformations réglementaires, adopter une posture proactive face aux risques émergents, renforcer la collaboration avec les autres métiers et affirmer leur rôle dans la gouvernance de l'entreprise responsable.

OBJECTIFS

- Expliquer la nécessaire évolution des entreprises pour répondre aux enjeux du développement durable
- Reconnaître l'impact des nouveaux cadres de développement durable sur les pratiques juridiques
- Maîtriser les réglementations et anticiper les risques juridiques systémiques
- Adopter une posture proactive pour accompagner les évolutions juridiques et collaborer efficacement avec les autres métiers

POUR QUI

- Juriste en charge des sujets de veille, gestion des risques et contentieux au sein de son entreprise
- Responsable RSE souhaitant renforcer l'approche réglementaire et risque

MODALITÉS

- 1 jour - 7h00
- INTRA et INTER
- Présentiel ou à distance

PRÉ-REQUIS

Cette formation ne nécessite pas de prérequis spécifique.

PÉDAGOGIE

- Quizz
- Jeu de reconstitution des grandes réglementations
- Mises en situations
- Analyse de cas
- Exercice de pitch

PROGRAMME

LES LIMITES DE NOTRE MODE DE DEVELOPPEMENT

- La notion de pression écologique humaine et de limites planétaires
- Du développement durable à la théorie du donut
- Le lien entre le développement durable et la responsabilité sociétale d'entreprise
- Le coût de l'inaction : intégration de la vision de gestion des risques pour l'entreprise

LA RÉGLEMENTATION ET LA DURABILITÉ

- Changement de paradigme : construction des lois aux différentes échelles / passage d'une responsabilité verticale à horizontale
- Etoffer son cadre de lecture des textes de loi avec ceux en matière de durabilité : tour d'horizon des principales réglementations
- Comprendre et éviter les contentieux liés à la durabilité : analyse de cas et perspective dans sa propre activité
- Mise en lumière de l'approche systémique : enjeux de communication de réputation, de mise en conformité réglementaire

L'APPROCHE SYSTÉMIQUE DES RISQUES

- Appréhender les grandes familles de risques et notamment la notion et la mise en oeuvre de la due diligence
- Comprendre la notion de risques dans les nouvelles réglementations telles que la CSRD (un focus sur la double matérialité)
- Quantification du risque juridique avec les banques, les fonds de pension

ACCOMPAGNEMENT AU CHANGEMENT & COLLABORATION AVEC LES MÉTIERS

- Endosser une posture de «Prospective» pour éviter les risques et améliorer la résilience de l'entreprise - Améliorer ses processus de veille, d'évolution des contrats et d'accès aux données en lien avec la RSE
- Endosser une posture de coordination en s'appuyant sur la stratégie des alliés
- Approfondir les interactions avec la gouvernance et les achats : assoir son rôle stratégique - Savoir «Pitcher» les enjeux juridiques aux différents métiers en entreprise

DISPOSITIFS D'ÉVALUATION

Questionnaire d'auto-évaluation et de collecte des attentes en amont, évaluation formative et sommative pendant et à l'issue de la formation, mesure de la satisfaction et de la progression en auto-évaluation post formation, mesure de l'impact de la formation après deux mois.

FINANCE D'ENTREPRISE & RSE

Piloter la performance globale de l'entreprise en intégrant la RSE

La fonction finance, au cœur du développement et de la stratégie de l'entreprise, peut être un acteur clé dans l'évolution de l'entreprise vers une meilleure intégration de la RSE. Les évolutions réglementaires sur les questions de durabilité renforcent la nécessité de monter en compétences sur ce sujet lorsque l'on travaille au sein d'une direction financière. Cette journée de formation vous donne les clés pour comprendre ce qu'est la RSE, ses différentes facettes et mieux appréhender l'interaction de la RSE et de la fonction finance.

OBJECTIFS

- Comprendre les principes directeurs de la Responsabilité Sociétale des Entreprises
- Clarifier le lien entre la RSE et la fonction finance
- Cerner les opportunités et les risques liés à la prise en compte des enjeux de RSE

POUR QUI

- Directeur·rices ou responsables financier
- Contrôleur·ses de gestion
- Chargé·es de projet au sein de la fonction finance

MODALITÉS

- 1 jour - 7h00
- Uniquement en INTRA
- Présentiel ou à distance

PRÉ-REQUIS

Cette formation ne nécessite pas de prérequis spécifique.

PÉDAGOGIE

- Réflexions collectives
- Recherches en séance
- Exercices en sous-groupes

PROGRAMME

INTRODUCTION & CONTEXTE

- Les repères sur le développement durable, la RSE : les éléments fondateurs, définitions, périmètre, concepts clés
- L'ISR, l'ESG, l'impact
- Le cadre de mise en œuvre, entre « soft law » et « hard law », les standards (ISO 26000, ODD...) réglementations (directive européenne sur le reporting de durabilité, taxonomie, loi climat...), places vertes au niveau international ...

FAIRE ÉVOLUER L'ENTREPRISE AVEC LA RSE/L'ACCOUNTABILITY

- Les piliers d'une démarche RSE et la fonction RSE
- Les acteurs de la RSE et la pression de la société (accountability)
- Partage de pratiques inspirantes : la durabilité comme opportunité de développement/relande de l'activité, les nouveaux modèles économiques
- Focus sur le climat : du bilan de GES à l'intégration du climat dans la rémunération variable

INTÉGRER LA RSE À LA FONCTION FINANCE

- Analyser l'impact de la RSE sur des domaines précis pour illustrer l'intégration de la RSE et de la fonction finance
- La RSE levier de financement : accès au capital ou à la dette, les due diligence ESG, la relation investisseurs
- Le reporting de durabilité : contenu, indicateurs clés et articulation avec le reporting financier
- La RSE et la fonction achat : bénéfices des achats responsables, nouveaux indicateurs de performance
- La RSE et la comptabilité : des nouveaux indicateurs (CA vert, Opex vert, Capex vert) à la nouvelle comptabilité (la comptabilité intégrée, sujet d'ouverture)

DISPOSITIFS D'ÉVALUATION

Questionnaire d'auto-évaluation et de collecte des attentes en amont, évaluation formative et sommative pendant et à l'issue de la formation, mesure de la satisfaction et de la progression en auto-évaluation post formation, mesure de l'impact de la formation après deux mois.

INTRODUCTION AUX ACHATS RESPONSABLES

Repenser la fonction achat compte tenu des grands enjeux planétaires

Face aux défis de la transition écologique et socialement juste, les entreprises ont un puissant levier de transformation à actionner au travers de leurs achats. Cette formation est une introduction aux achats responsables permettant d'acquérir de nouveaux repères sur la manière dont les sujets environnementaux, sociaux, éthiques, réglementaires et réputationnels doivent être pris en compte pour tout acte d'achat.

OBJECTIFS

- Resituer la nécessaire transformation des entreprises au regard des limites planétaires
- Expliquer le rôle clé de la fonction achat dans la mise en œuvre de la RSE
- Décrire les trois dimensions d'application des achats responsables et les principaux leviers associés
- Questionner ses propres pratiques d'achat

POUR QUI

- Acheteurs démarrant sur le volet des achats responsables
- Personnes effectuant des achats dans son organisation
- Responsables RSE souhaitant acquérir une vision globale des achats responsables

MODALITÉS

- 1 jour - 7h00
- INTRA et INTER
- Présentiel ou à distance

PRÉ-REQUIS

Cette formation ne nécessite pas de prérequis spécifique.

PÉDAGOGIE

- Frise du développement durable, de la RSE, et des Achats Responsables
- Quizz
- Mises en situations
- Analyse de pratiques inspirantes
- Grille d'autodiagnostic de vos pratiques en matières d'achats responsables

PROGRAMME

LA RESPONSABILITÉ EN TOILE DE FOND

- Notre mode de développement et les limites planétaires
- La mobilisation des acteurs pour un développement durable
- L'engagement des entreprises : de la « RSE compliance » à l'évolution des modèles d'affaires
- L'évolution du cadre de référence (cadre d'engagement volontaire, réglementation et devoir de vigilance, ISO 26000, attentes des parties prenantes)

LES ENJEUX POUR LA FONCTION ACHAT

- La place des achats, le rôle et les responsabilités de l'acheteur
- Les risques et opportunités à s'engager dans une démarche d'achats responsables
- La norme ISO 20 400 pour des achats responsables
- Définition et périmètre des achats responsables

LES GRANDES LIGNES DES ACHATS RESPONSABLES

- La sélection et l'accompagnement des fournisseurs: identification des risques, évaluations et suivi
- Le développement produit : l'approche globale du cycle de vie, et la recherche de réduction des impacts (ACV, labels, critères des cahiers des charges etc.)
- Les bonnes pratiques commerciales : conduite d'appels d'offre et attribution des marchés, contrats, achats inclusifs, achats locaux, relation fournisseurs

Premier auto-diagnostic de ses propres pratiques d'achats à l'aide d'une grille d'analyse simple.

DISPOSITIFS D'ÉVALUATION

Questionnaire d'auto-évaluation et de collecte des attentes en amont, évaluation formative et sommative pendant et à l'issue de la formation, mesure de la satisfaction et de la progression en auto-évaluation post formation, mesure de l'impact de la formation après deux mois.

DÉPLOYER LES ACHATS RESPONSABLES

Sécuriser les approvisionnements et créer de la valeur

La durabilité est une dimension incontournable d'une stratégie d'achat pérenne. Elle se décline aussi bien dans les process et la gouvernance que dans les comportements individuels des acheteurs. Ces derniers ont besoin d'acquérir de nouveaux réflexes, de maîtriser les ressources méthodologiques à leur disposition pour formaliser et mettre en œuvre une démarche d'achats responsables.

OBJECTIFS

- Résumer les enjeux forts de durabilité liés aux achats
- Expliquer le rôle clé de la fonction achat dans la mise en œuvre de la RSE au vu de la réglementation et des attentes des parties prenantes
- Expliquer l'utilisation concrète des principaux outils et méthodes des achats responsables en lien avec les fournisseurs, les produits et les pratiques commerciales
- S'interroger sur ses propres pratiques d'achat
- Distinguer une posture passive d'une posture proactive qui permet de porter le sujet en interne

POUR QUI

- Directeur·rices, responsables des achats
- Acheteurs
- Fonction en charge d'achats

MODALITÉS

- 2 jours - 14h00
- INTRA et INTER
- Présentiel ou à distance

PRÉ-REQUIS

Cette formation ne nécessite pas de prérequis spécifique.

PÉDAGOGIE

- Frise des achats responsables
- Quizz
- Mises en situation
- Ateliers en sous groupes
- Grille d'autodiagnostic

PROGRAMME

LA DURABILITÉ, UN AXE STRATÉGIQUE POUR LA FONCTION ACHAT

Notre mode de développement et les limites planétaires, la mobilisation des acteurs pour un développement durable, l'engagement des entreprises : de la « RSE compliance » à l'évolution des modèles d'affaires, l'évolution du cadre de référence.

LA SÉLECTION ET L'ACCOMPAGNEMENT DES FOURNISSEURS

Cartographie des risques fournisseurs, gestion et atténuation des risques, suivi et accompagnement de la performance des fournisseurs, posture de l'acheteur auprès des fournisseurs.

LA DÉMARCHE D'ACHATS RESPONSABLES

Analyse du besoin, approche globale du cycle de vie des produits et services, réduction des impacts négatifs globaux, éco-conception, économie circulaire, outils décisionnels, coût total d'acquisition, collaboration et innovation.

LES BONNES PRATIQUES COMMERCIALES POUR DES RELATIONS MUTUELLEMENT BÉNÉFIQUES

Les clauses contractuelles et le respect du contrat, les bonnes pratiques d'attribution des marchés, construire une relation de confiance, le recours au secteur protégé et à l'emploi local.

CADRER ET CLARIFIER SA DÉMARCHE D'ACHATS RESPONSABLE

Cartographier ses enjeux achats et prendre en compte les parties prenantes, bâtir une politique d'achats responsables et définir sa stratégie en lien avec la stratégie RSE, mettre en place une gouvernance et un pilotage, définir un plan d'engagement.

ÊTRE CONTRIBUTEUR DU CHANGEMENT

Cerner les freins au changement propres aux achats responsables, identifier ses alliés et ses objecteurs, identifier les bons leviers pour mobiliser en interne.

FAIRE L'AUTO-DIAGNOSTIC DE SES PRATIQUES D'ACHATS.

DISPOSITIFS D'ÉVALUATION

Questionnaire d'auto-évaluation et de collecte des attentes en amont, évaluation formative et sommative pendant et à l'issue de la formation, mesure de la satisfaction et de la progression en auto-évaluation post formation, mesure de l'impact de la formation après deux mois.

05



LES SPÉCIALISTES

Décliner la durabilité dans son secteur d'activité et dans son offre

Ces formations s'adressent aux personnes ayant la responsabilité de mettre en œuvre la RSE dans un certain contexte sectoriel et/ou qui conduisent des projets techniques pour faire évoluer l'offre de leur entreprise et la rendre plus durable. Ces parcours ont donc été pensés pour répondre à des besoins spécifiques à certains secteurs (du pilotage d'une démarche globale à des projets pointus de certification).

CIRCULARITÉ & EMBALLAGES

Adopter une démarche 3R pour ses emballages

Les politiques en matière de circularité en France et en Europe accélèrent la nécessité pour les entreprises de définir et mettre en œuvre une stratégie 3R (réduction, réemploi et recyclage) notamment concernant l'usage des emballages dont elles ont besoin pour la distribution de leurs produits. Cette formation propose une approche concrète et structurée pour comprendre les enjeux environnementaux, réglementaires et opérationnels liés aux emballages dans le but d'identifier des leviers d'action efficaces pour une transition vers des emballages plus durables et compatibles avec les attentes des parties prenantes et les exigences à venir.

OBJECTIFS

- Être capable d'expliquer les bénéfices d'un engagement dans une démarche 3R des emballages
- Identifier des leviers concrets pour intégrer la logique des 3R dans le choix des emballages primaires, secondaires et tertiaires

POUR QUI

- Equipes R&D
- Qualité
- Marketing
- Achats

MODALITÉS

- 1/2 journée – 3h30
- INTRA et INTER
- Présentiel ou à distance

PRÉ-REQUIS

Cette formation ne nécessite pas de prérequis spécifique.

PÉDAGOGIE

- Quiz sur les données à maîtriser
- Travaux pratiques et collectifs autour de cas d'étude
- Partage de méthodologies et de ressources opérationnelles
- Consolidation de bonnes pratiques avec le groupe

PROGRAMME

BÉNÉFICES D'UN ENGAGEMENT DANS UNE DÉMARCHE 3R

- Acquisition des données clés sur les enjeux environnementaux et les impacts liés à notre usage des emballages par un quiz formatif
- Décryptage du cadre réglementaire français et européen (REP, loi AGECE, décret 3R, REACH, PPWR, Taxe Plastique, Green claims) par la constitution d'un kit réglementaire pour s'orienter dans les exigences légales liées à l'activité de votre entreprise
- L'écosystème de l'entreprise, les bonnes pratiques et les recommandations sectorielles

Toolkit : les apprenants repartent avec un kit comprenant des fiches réglementaires synthétiques

LES GRANDES COMPOSANTES D'UNE DÉMARCHE 3R

- Etude de cas d'un emballage cosmétique : Analyse de cycle de vie simplifiée (plastique et carton), Identification des leviers 3R : réduction des matériaux, substitution, réemploi, recyclabilité, etc
- Elaboration d'une checklist opérationnelle des questions à se poser pour la conception, le choix et les achats d'emballages

Toolkit : les apprenants repartent avec une checklist à utiliser dans l'entreprise pour faire l'analyse 3R de leurs emballages

- Approfondissements sur la recyclabilité d'un emballage : comprendre les freins et opportunités autour de la recyclabilité d'un emballage
- Intégrer des matériaux recyclés certifiés dans son emballage : GRS, EMTS, Ocean Bound Plastic, RecyClass, FSC, PEFC...

Toolkit : les apprenants repartent avec un kit comprenant des fiches de synthèse sur les certifications existantes permettant de valoriser les efforts d'éco-conception de l'emballage

DISPOSITIFS D'ÉVALUATION

Questionnaire d'auto-évaluation et de collecte des attentes en amont, évaluation formative et sommative pendant et à l'issue de la formation, mesure de la satisfaction et de la progression en auto-évaluation post formation, mesure de l'impact de la formation après deux mois.

APPROVISIONNEMENT RESPONSABLE EN PRODUITS BOIS

Les enjeux de la gestion forestière durable pour des approvisionnements responsables

Les forêts sont essentielles pour atténuer le changement climatique, offrir des produits durables et des bienfaits environnementaux et sociaux. Elles sont aujourd'hui soumises à une pression critique et il est fondamental de développer de nouvelles approches concernant leur gestion. Découvrez comment maîtriser les chaînes d'approvisionnement en bois et les enjeux associés afin de limiter l'impact sur les forêts et se conformer aux réglementations en vigueur au moyen de pratiques d'achats responsables.

OBJECTIFS

- Différencier les écosystèmes forestiers fournisseurs de bois, les modes de gestion forestière et les enjeux associés
- Distinguer les différentes chaînes de valeur des produits bois
- Interpréter le contexte réglementaire qui encadre les activités de production, transformation et commercialisation des produits bois et identifier comment s'y conformer
- Maîtriser les différents outils permettant l'approvisionnement responsable en produits bois divers

POUR QUI

- Entreprises utilisatrices / consommatrices / vendeuses de produits à base de bois, papier/carton à la fois
- Responsables qualité
- Achats
- Responsables marketing

MODALITÉS

- 1/2 journée – 3h30
- INTRA et INTER
- Présentiel ou à distance

PRÉ-REQUIS

Cette formation ne nécessite pas de prérequis spécifique.

PÉDAGOGIE

- Alternance de quiz et d'apports théoriques et méthodologiques
- Etude de cas

PROGRAMME

Cette formation est conçue et animée par **transitions**, une des filiales conseil du groupe Ecocert.

LES ECOSYSTEMES FORESTIERS & LES ENJEUX D'UNE GESTION FORESTIERE DURABLE

- Qu'est-ce qu'une forêt
- Les différents types de forêts
- Les services écosystémiques que rendent les forêts
- Les différents modes de gestion forestière
- Les impacts environnementaux et sociaux de l'exploitation forestière
- Changement climatique et gestion forestière

LES CHAINES DE VALEUR DU BOIS

- Les différents usages du bois et leur hiérarchisation
- Focus bois énergie (type de bois et acteurs)
- Focus bois d'œuvre (type de bois et acteurs)
- Focus bois industrie (panneaux et filière papier carton) (type de bois et acteurs)

LE CONTEXTE REGLEMENTAIRE ET SA MISE EN CONFORMITE

- Les bases du RDUE
- Cas pratiques autour du bois
- Autres textes européens ou internationaux (CS3D, Nature Restoration Law, Lacey Act, etc.)

LES SOLUTIONS POUR DES APPROVISIONNEMENT PLUS RESPONSABLES

- Les différentes étapes d'une diligence raisonnée (traçabilité, analyse et atténuation des risques : gestion des plaintes, visites de terrain et audits internes, engagement fournisseur, empreinte et remédiation)
- Focus sur un outil d'atténuation du risque : certification FSC et PEFC (historique, gouvernance, standards, mise en œuvre, labels associés et chiffres clés), forces et faiblesses
- Focus sur un outil d'analyse et d'atténuation du risque : le suivi-gestion des plaintes (focus droits humains, alignement CS3D)
- Promotion de modes de production durables (projets terrain d'approvisionnement, financements d'initiatives ou projets hors chaîne d'approvisionnement)

DISPOSITIFS D'ÉVALUATION

Questionnaire d'auto-évaluation et de collecte des attentes en amont, évaluation formative et sommative pendant et à l'issue de la formation, mesure de la satisfaction et de la progression en auto-évaluation post formation, mesure de l'impact de la formation après deux mois.

DÉCRYPTER LE RDUE ET SON APPLICATION

Déforestation – de nouvelles règles du jeu

Le Règlement (UE) 2023/1115 (EU Deforestation Regulation) encadre la mise sur le marché de l'Union Européenne des produits risquant d'être issus de la déforestation. Celui-ci vient proposer des critères clefs à inclure au sein d'un devoir de vigilance complet, pour que chaque metteur sur le marché de produits visés dans l'annexe du règlement puisse s'assurer que l'acte ait le moins d'impact possible sur l'environnement et les droits humains.

OBJECTIFS

- Décomposer le RDUE et discerner les obligations qui en découlent
- Distinguer la place du RDUE sur le sujet du devoir de vigilance

POUR QUI

- Acheteurs
- Responsables RSE
- Juristes d'entreprises

MODALITÉS

- 1/2 journée – 3h30
- INTRA et INTER
- Présentiel ou à distance

PRÉ-REQUIS

Cette formation ne nécessite pas de prérequis spécifique.

PÉDAGOGIE

- Alternance de quiz et d'apports théoriques et méthodologiques
- Etude de cas

PROGRAMME

Cette formation est conçue et animée par **transitions**, une des filiales conseil du groupe Ecocert.

LE RDUE, MAIS POURQUOI ?

- Génèse du RDUE et besoin de réglementer les «commodités» présentant un risque de déforestation

LE RDUE, KESAKO ?

- Contenu du règlement par type d'obligations
- Quelles sont les entités concernées, avec quelles obligations, et sous peine de quel type de sanctions

LE RDUEVS. LE DEVOIR DE VIGILANCE

- Remplacer le RDUE et les obligations qui en découlent dans l'ensemble des règlements et pratiques d'un bon devoir de vigilance
- Application à un exemple concret d'une filière à risque (palme, soja, cacao...)

DISPOSITIFS D'ÉVALUATION

Questionnaire d'auto-évaluation et de collecte des attentes en amont, évaluation formative et sommative pendant et à l'issue de la formation, mesure de la satisfaction et de la progression en auto-évaluation post formation, mesure de l'impact de la formation après deux mois.

ANALYSES BIO

Maîtriser le risque de contamination par les pesticides en filière bio

Le règlement encadrant la production biologique interdit l'utilisation de substances non conformes (pesticides chimiques de synthèse, certains additifs, etc.) sur les produits bios. Cependant, dans certains cas (contamination croisée, contamination accidentelle, etc.), des résidus de pesticides peuvent se retrouver sur certains produits bios. Pour gérer ce risque de résidus pesticides en filière bio, les opérateur.rices de production bio réalisent régulièrement des prélèvements sur les produits certifiés dans le cadre de leur plan d'analyse. En cas de résultat d'analyse positif, l'opérateur.rice doit suivre certaines étapes détaillées dans la réglementation bio afin de déterminer le type de contamination et l'impact de cette contamination sur le produit.

OBJECTIFS

- Interpréter les exigences réglementaires relatives à la gestion des risques contaminants comme les pesticides
- Comprendre les méthodes et outils d'interprétation des résultats d'analyses utilisés par Ecocert France
- Identifier les actions à entreprendre en cas de détection de pesticides dans un produit biologique
- Appliquer les règles et les outils d'interprétation d'analyse

POUR QUI

- Responsables analyses, réglementaire ou qualité
- Auditeurs internes

MODALITÉS

- 1 jour - 7h00
- INTRA et INTER
- A distance

PRÉ-REQUIS

La certification AB par Ecocert FRANCE des opérateurs inscrits à la formation doit être effective au jour de la formation.

PÉDAGOGIE

- Echanges
- Mise en situation
- Exercices et études de cas concrets

PROGRAMME

Accès offert à 2h d'e-learning facultatif sur les exigences réglementaires en bio et la construction d'un système de gestion des analyses

INTRODUCTION : RÉGLEMENTATION ET VOCABULAIRE

- Présence de substances interdites = soupçon
- Trouver l'origine de la contamination
- Les différentes étapes à suivre

INVESTIGATIONS PAR L'OPÉRATEUR : COMMENT ETAYER LE SOUPÇON ?

- Vérification des garanties
- Vérification des opérations sous contrôle de l'opérateur

INVESTIGATION DOCUMENTAIRE : CARACTÉRISATION DE LA CONTAMINATION

- Contexte du prélèvement
- Performance analytique
- Fonction et propriétés de la substance active
- Dans quels cas l'investigation documentaire permet-elle de dissiper le soupçon ?

ESTIMER L'IMPORTANCE DE LA CONTAMINATION

- Remonter jusqu'à la matière qui a subi la contamination
 - Cas d'un produit brut
 - Cas d'un produit transformé mono-ingrédient
 - Cas d'un produit multi-ingrédient
- L'indicateur A
 - Cas général
 - Cas particuliers

INVESTIGATIONS EN AMONT DE L'OPÉRATEUR

- Les bonnes questions à poser à son fournisseur
- Points de vigilance sur les réponses

SYNTHÈSE DES INVESTIGATIONS ET CONCLUSION

- Le dossier d'investigation
- Si l'opérateur est en mesure de dissiper le soupçon
- Si l'opérateur n'est pas en mesure de dissiper le soupçon
- Focus sur la réglementation générale : Respect des LMR
- Points clefs à retenir et boîte à outils

DISPOSITIFS D'ÉVALUATION

Questionnaire d'auto-évaluation et de collecte des attentes en amont, évaluation formative et sommative pendant et à l'issue de la formation, mesure de la satisfaction et de la progression en auto-évaluation post formation, mesure de l'impact de la formation après deux mois.

ANALYSES BIO - MISE À NIVEAU

Rappel des outils de gestion et interprétations des résultats d'analyse en bio

Le règlement encadrant la production biologique interdit l'utilisation de substances non conformes (pesticides chimiques de synthèse, certains additifs, etc.) sur les produits bio. Cependant, dans certains cas (contamination croisée, contamination accidentelle, etc.), des résidus de pesticides peuvent se retrouver sur certains produits bio. Pour gérer ce risque de résidus pesticides en filière bio, les opérateur.rices de production bio réalisent régulièrement des prélèvements sur les produits certifiés dans le cadre de leur plan d'analyse. En cas de résultat d'analyse positif, l'opérateur.rice doit suivre certaines étapes détaillées dans la réglementation bio afin de déterminer le type de contamination et l'impact de cette contamination sur le produit.

OBJECTIFS

- Se rappeler comment interpréter les nouvelles exigences réglementaires relatives à la gestion des risques contaminants comme les pesticides
- Se rappeler et identifier les nouvelles actions à entreprendre en cas de détection de pesticides dans un produit biologique
- Se rappeler comment appliquer les nouvelles règles et outils d'interprétation d'analyse, afin de les utiliser

POUR QUI

- Responsables analyses, réglementaire ou qualité
- Auditeur.rices internes

MODALITÉS

- 1/2 journée - 4h00
- INTRA et INTER
- A distance

PRÉ-REQUIS

Cette formation nécessite d'avoir déjà suivi la formation intitulée «ANALYSES BIO : Maîtriser le risque de contamination par les pesticides en filière bio» et d'avoir un certificat AB par Ecocert FRANCE en cours de validité au jour de la formation.

PÉDAGOGIE

- Echanges
- Exercices et Etudes de cas
- Quiz

PROGRAMME

Accès offert à 2h d'e-learning facultatif sur les exigences réglementaires en bio et la construction d'un système de gestion des analyses

INTRODUCTION : RÉGLEMENTATION ET VOCABULAIRE

MISE EN APPLICATION DU RÈGLEMENT UE 2018/848

- Articles du règlement dédiés
- Nouvelle étape : le soupçon est-il étayé ?
- Dissipation du soupçon possible par l'opérateur

PRINCIPAUX CHANGEMENTS : LES SEUILS DISPARAISSENT AU PROFIT D'UN INDICATEUR

- L'indicateur A
- Comment juger l'importance du niveau de la contamination? (Cas d'un produit brut, d'un produit transformé mono ingrédient et d'un produit multi-ingrédients).

LE DOSSIER D'INVESTIGATION A CONSTITUER

- Contenu du dossier
- Précisions sur le contexte du prélèvement
- Précisions sur les informations à demander à son fournisseur

CONCLUSION : L'OPÉRATEUR EST-IL EN MESURE DE DISSIPER LE SOUPÇON ?

- Situation 1 : L'opérateur est en mesure de dissiper le soupçon
- Situation 2 : L'opérateur ne peut pas dissiper le soupçon, et doit informer Ecocert (Formulaire de signalement, enquête officielle, échanges entre OC et autorités)

LES CAS PARTICULIERS - A LA CARTE

- Les cas d'origine «fortuite»
- Les autres cas particuliers

LES OUTILS - A LA CARTE

- Recherche d'informations sur les molécules
- Recherche des taux de transfert
- Moteur de recherche des LMR

DISPOSITIFS D'ÉVALUATION

Questionnaire d'auto-évaluation et de collecte des attentes en amont, évaluation formative et sommative pendant et à l'issue de la formation, mesure de la satisfaction et de la progression en auto-évaluation post formation, mesure de l'impact de la formation après deux mois.

IMPORTATIONS BIO & SYSTÈME TRACES

Importations en provenance de pays tiers et enregistrement TRACES, comment se mettre en conformité ?

Le marché BIO mondial est réglementé mais il n'existe actuellement aucun règlement bio commun à l'ensemble des pays. Des réglementations BIO nationales régissent les règles de production, d'importation et d'exportation de produits BIO dans leur pays.

En Union-Européenne (UE), la réglementation 2018/848 fixe des règles précises pour l'importation de produits BIO, en provenance de pays tiers (hors UE) vers l'UE. Certains pays ont signé des accords commerciaux avec l'UE pour faciliter le commerce des produits BIO. Pour les autres pays, une certification de l'exportateur selon la réglementation BIO UE est nécessaire. Il est également obligatoire d'éditer un Certificate Of Inspection (COI) via le logiciel TRACES pour chaque import de produits BIO en UE.

Il est donc primordial de connaître les règles d'importation lorsque l'on souhaite importer un produit BIO en Union Européenne.

OBJECTIFS

- Différencier les voies d'importation de produits biologiques
- Appliquer les modalités d'importation de produits biologiques en fonction de différents pays et types de produits
- Identifier les enjeux liés au système d'enregistrement TRACES pour l'ensemble des acteurs inclus dans le processus d'importation
- Établir et compléter un Certificate of Inspection via TRACES

POUR QUI

- Responsables qualité
- Fabricants
- Distributeurs / Importateurs
- Responsable achats

MODALITÉS

- 1 jour - 4h30
- INTRA et INTER
- A distance

PRÉ-REQUIS

Cette formation ne nécessite pas de prérequis spécifique.

PÉDAGOGIE

- Échanges
- Quiz
- Études de cas

PROGRAMME

Accès offert à 20min d'e-learning facultatif sur l'importation de produits bio en U.E.

INTRODUCTION

Chiffres clés; Contexte réglementaire; Champ d'application; Obligation de contrôle

IMPORTATIONS : PRINCIPES GÉNÉRAUX

Définitions; Voies d'importation; Modalités de contrôle d'un importateur

MODALITES D'IMPORTATION DEPUIS JANVIER 2025

Pays tiers équivalents ; Pays tiers avec accord commercial ; Organismes de contrôle conformes ; Cas pratiques

TRANSITIONS EN COURS

Fin des pays tiers équivalents ; Accords commerciaux en négociation ; cas particuliers

ÉTIQUETAGE

Référence à l'OC; Logos AB et Eurofeuille; Mentions obligatoires; Non-conformités récurrentes lors de l'audit BIO

IMPORTATIONS ET SYSTÈME DE CERTIFICATION ÉLECTRONIQUE

Contexte réglementaire

LES ACTEURS CONCERNÉS PAR LE SYSTÈME TRACES

Circuit de validation des profils; Obligations pour l'importateur, le 1er destinataire, l'organisme certificateur

LE CERTIFICATE OF INSPECTION (COI)

Modèle de COI; Nouveautés 2022 dans le COI; Démonstration d'utilisation TRACES

PROCESSUS D'IMPORTATION

Schéma type; Postes de contrôles frontaliers

DISPOSITIFS D'ÉVALUATION

Questionnaire d'auto-évaluation et de collecte des attentes en amont, évaluation formative et sommative pendant et à l'issue de la formation, mesure de la satisfaction et de la progression en auto-évaluation post formation, mesure de l'impact de la formation après deux mois.

EXPORTATIONS BIO

Exporter vos produits bio : comprendre les modalités d'exportation par pays

Le marché BIO mondial est très réglementé. En effet, près de 100 pays ont des réglementations biologiques nationales qui s'appliquent à leur échelle. En Europe par exemple, la réglementation BIO Européenne 2018/848 s'applique. Aux Etats-Unis, il s'agit du règlement NOP. Au Japon, du règlement JAS, etc.

Il est donc nécessaire de faire monter en compétences les équipes des entreprises sur les différentes modalités existantes de l'export de produits bio, afin qu'elles aient la capacité d'étudier de manière autonome la faisabilité d'un projet d'export bio, n'importe où dans le monde.

OBJECTIFS

- Identifier les principaux marchés d'exportation des produits bio
- Comprendre les modalités d'exportation en fonction des pays
- Connaître les différents logos internationaux bio
- Connaître les différents processus de certification en fonction des référentiels

POUR QUI

- Entreprises qui souhaitent exporter leurs produits bio

MODALITÉS

- 1/2 journée - 4h00
- INTRA et INTER
- A distance

PRÉ-REQUIS

Cette formation ne nécessite pas de prérequis spécifique.

PÉDAGOGIE

- Échanges
- Quizz
- Cas pratiques

PROGRAMME

PANORAMA DE L'AGRICULTURE BIOLOGIQUE DANS LE MONDE

- Chiffres clés
- Les principaux marchés
- Démarches biologiques dans le monde

MODALITES D'EXPORT EN FONCTION DES PAYS

- Export par les accords commerciaux (équivalences) : Focus sur les Etats-Unis, le Canada, le Chili, la Suisse, le Japon, la Corée du Sud
- Export par la reconnaissance de la réglementation BIO UE: Focus sur la Thaïlande, les Emirats-Arabe-Unis, Singapour
- Export par la certification obligatoire selon la réglementation BIO du pays de destination : Focus sur la Chine, Taïwan, le Brésil

DISPOSITIFS D'ÉVALUATION

Questionnaire d'auto-évaluation et de collecte des attentes en amont, évaluation formative et sommative pendant et à l'issue de la formation, mesure de la satisfaction et de la progression en auto-évaluation post formation, mesure de l'impact de la formation après deux mois.

« SÉMINAIRE JAS » - SE CONFORMER À LA RÉGLEMENTATION BIO JAPONAISE

Pour exporter des vins certifiés Bio UE vers le Japon

Un accord d'équivalence existe entre la Commission Européenne et le Ministère de l'Agriculture japonais (MAFF) permet d'appliquer une certification JAS sur les exportateurs européens mais il ne couvre pas encore la catégorie Alcools et Spiritueux.

Une période de transition est en cours jusqu'au 30 septembre 2025, durant laquelle les vins certifiés Bio CE peuvent être exportés avec leur logo Eurofeuille habituel. À partir du 1er octobre 2025, tous les vins faisant référence à l'Agriculture Biologique devront obligatoirement arborer le logo JAS et être certifiés selon le règlement JAS. Bien que cette certification soit encore facultative, les acheteurs japonais demandent déjà la présence du logo JAS sur les bouteilles exportées. Ainsi, obtenir la certification JAS devient essentiel pour les exportateurs désirant pénétrer efficacement ce marché.

L'obtention de la certification JAS ne s'applique que sur les vins et leurs process de transformation (de la vinification à la commercialisation). Elle implique notamment la réalisation d'un séminaire JAS obligatoire pour les responsables du système qualité et ceux en charge des processus de transformation des vins.

OBJECTIFS

- Comprendre les fondamentaux de la certification JAS
- Lister les exigences réglementaires JAS appliquées à la transformation des raisins en vin
- Identifier les étapes du processus de certification JAS

POUR QUI

Personnes impliquées dans le processus JAS qui auront en charge la gestion de la certification JAS :

- Grading Manager
- Grading staff
- Production Process Management Director (PPMD)

MODALITÉS

- 1/2 journée - 4h00
- INTRA et INTER
- Présentiel ou à distance

PRÉ-REQUIS

Cette formation ne nécessite pas de prérequis spécifique.

PÉDAGOGIE

- Apports théoriques
- Alternance de quiz et retours d'expériences
- Ateliers et études de cas

PROGRAMME

INTRODUCTION

Principes fondamentaux, contexte réglementaire et tendances de marché

«JAS ORGANIC STANDARDS» PROCESSUS POUR LA TRANSFORMATION AGRO-ALIMENTAIRE

- Règles de composition et d'étiquetage

«JAS TECHNICAL CRITERIA» POUR LA TRANSFORMATION AGRO-ALIMENTAIRE

- Qualification du « Production Process Management Director (PPMD) », de l'équipe du PPM, du « Grading manager » et de l'équipe du Grading
- Règles internes

«GRADING RULES»

- Inspection
- Enregistrements

PROCESSUS DE CERTIFICATION

- Demande
- Audit initial
- Séminaire JAS
- Certification
- Renouvellement

DISPOSITIFS D'ÉVALUATION

Questionnaire d'auto-évaluation et de collecte des attentes en amont, évaluation formative et sommative pendant et à l'issue de la formation, mesure de la satisfaction et de la progression en auto-évaluation post formation, mesure de l'impact de la formation après deux mois.

INTRANTS UTILISABLES EN AGRICULTURE BIOLOGIQUE (UAB)

Maîtriser la réglementation pour la formulation des intrants Utilisables en Agriculture Bio (UAB)

Le règlement encadrant la production biologique interdit l'utilisation de substances non conformes (pesticides chimiques de synthèse, engrais minéraux azotés, etc.) sur les produits bios. Une liste des substances autorisées en matière fertilisante et protection des cultures est présente dans la majorité des réglementations BIO. Dans certaines réglementations, une liste de matières inertes autorisées doit également être respectée.

OBJECTIFS

- Connaître la réglementation BIO spécifique aux intrants
- Être capable d'évaluer la conformité en BIO des fertilisants et des produits de protection des cultures selon le règlement BIO applicable en Union Européenne et aux Etats-Unis

POUR QUI

- Fabricants
- Distributeurs de fertilisants et produits de protection des cultures

MODALITÉS

- 1 jour - 7h00
- INTRA et INTER
- Présentiel ou à distance

PRÉ-REQUIS

Cette formation ne nécessite pas de prérequis spécifique.

PÉDAGOGIE

- Apports théoriques
- Alternance de quiz et retours d'expériences
- Exercices

PROGRAMME

RÈGLEMENT BIO EUROPÉEN : R(UE) 2018/848

- Exigences de la nouvelle réglementation BIO Européenne (règlement (UE) 2018/848)
- Substances autorisées pour la formulation d'un fertilisant UAB (Utilisable en Agriculture Biologique)
- Substances autorisées pour la formulation d'un produit de protection des cultures UAB
- Références réglementaires dans le R(UE) 2018/848
- Cas pratiques

RÈGLEMENT BIO DES ETATS-UNIS : NATIONAL ORGANIC PROGRAM (NOP)

- Exigences du National Organic Program (NOP) concernant les intrants des cultures
- Substances autorisées pour la formulation de fertilisants et de produits de protection des cultures UAB (Utilisable en Agriculture Biologique)
- Produit synthétique vs. Produit non-synthétique
- Références réglementaires dans le NOP
- Cas pratiques

DISPOSITIFS D'ÉVALUATION

Questionnaire d'auto-évaluation et de collecte des attentes en amont, évaluation formative et sommative pendant et à l'issue de la formation, mesure de la satisfaction et de la progression en auto-évaluation post formation, mesure de l'impact de la formation après deux mois.

GOTS ET GRS : LES STANDARDS

TEXTILES DURABLES

Maîtriser les deux référentiels pour développer des produits textiles certifiés

Les certifications GOTS (Global Organic Textile Standard) et GRS (Global Recycle Standard) sont devenues incontournables dans le développement de produits textiles en phase avec les enjeux actuels de développement durable. Découvrez les exigences de ces référentiels pour le développement et la certification de produits textiles à base de fibres biologiques et recyclées.

OBJECTIFS

- Choisir les fibres autorisées pour les deux référentiels
- Lister les exigences des intrants chimiques et des accessoires
- Expliquer les étapes de la certification
- Définir les critères sociaux et environnementaux
- Expliquer le suivi de la traçabilité

POUR QUI

- Entreprises qui souhaitent démarrer une démarche de certification textile
- Responsables qualité
- Responsables achat
- Managers

MODALITÉS

- 1jour - 7h00
- Uniquement en INTRA
- Présentiel ou à distance

PRÉ-REQUIS

Cette formation ne nécessite pas de prérequis spécifique.

PÉDAGOGIE

- Études de cas permettant aux participants d'expérimenter les exigences des référentiels
- Quiz

PROGRAMME

Accès offert à 1h d'e-learning facultatif sur les fondamentaux des textiles durables

INTRODUCTION - LES CERTIFICATIONS TEXTILES DURABLES

Enjeux du secteur ; Panorama des principales certifications et labels textiles durables ; Exigences & réglementations à l'international ; Quelle(s) certification(s) choisir

LES CRITERES TECHNIQUES DES PRODUITS GOTS & GRS

Exigences pour la labellisation ; Critères de composition des produits, accessoires et fournitures ; Exigences pour la production ; Conformité des intrants utilisés ; Gestion des produits finis ; Cas des Matériaux recyclé et le standard GRS

LA MAÎTRISE DE LA TRAÇABILITÉ DANS LA CERTIFICATION

La mise en œuvre d'un système de traçabilité lié à une certification ; Les documents permettant la traçabilité ; Les certificats d'entreprises et de transactions ; Gestion des achats, vérifications à mener et analyse de risque

LES CRITERES ENVIRONNEMENTAUX, SOCIAUX ET DE GOUVERNANCE

Généralités ; GOTS : Diligence raisonnée ; Gestion des produits chimiques & CMS ; Gestion environnementale : EMS/Politique environnementale ; Critères sociaux

L'IDENTIFICATION, L'ÉTIQUETAGE ET LA COMMUNICATION SUR LES PRODUITS GRS

Les bases d'une communication conforme ; Les obligations pour l'étiquetage

PRÉPARER SON AUDIT GRS

L'audit dans le processus de certification ; Le déroulé d'un audit ; Les documents vérifiés, exercices de traçabilité et de flux, modes opératoires, procédures

DISPOSITIFS D'ÉVALUATION

Questionnaire d'auto-évaluation et de collecte des attentes en amont, évaluation formative et sommative pendant et à l'issue de la formation, mesure de la satisfaction et de la progression en auto-évaluation post formation, mesure de l'impact de la formation après deux mois.

CERTIFICATION GOTS :

TEXTILES BIOLOGIQUES ET DURABLES

S'engager dans la certification GOTS pour fabriquer et commercialiser des produits textiles durables

La certification GOTS (Global Organic Textile Standard) est devenue incontournable dans le développement de produits textiles en phase avec les enjeux actuels de développement durable. Découvrez les exigences auxquelles vous ferez face dans le développement et la certification de produits selon ce référentiel.

OBJECTIFS

- Définir les exigences du référentiel GOTS applicables à l'entreprise
- Choisir les fibres autorisées
- Lister les exigences des intrants chimiques et des accessoires
- Définir les critères sociaux et environnementaux
- Identifier les étapes du processus d'audit et de certification
- Communiquer sur ses produits

POUR QUI

- Entreprises qui souhaitent initier une démarche de certification textile
- Responsables qualité
- Responsables achat
- Managers

MODALITÉS

- 1 jour - 7h00
- Uniquement en INTRA
- Présentiel ou à distance

PRÉ-REQUIS

Cette formation ne nécessite pas de prérequis spécifique.

PÉDAGOGIE

- Echanges et retours d'expérience
- Ateliers et cas pratiques
- Quiz

PROGRAMME

Accès offert à 1h d'e-learning facultatif sur les fondamentaux des textiles durables

LES CERTIFICATIONS TEXTILES DURABLES

- Enjeux du secteur
- Panorama des principales certifications et labels textiles durables
- Exigences & réglementations à l'international
- Quelle(s) certification(s) choisir

MAÎTRISER LA TRAÇABILITÉ DANS LA CERTIFICATION GOTS

- La mise en œuvre d'un système de traçabilité lié à une certification
- Les documents permettant la traçabilité
- Les certificats d'entreprises et de transactions
- Gestion des achats et analyse de risque

LES CRITERES TECHNIQUES DES PRODUITS GOTS

- Les niveaux de labellisation GOTS
- La composition en fibres (biologiques, naturelles, recyclées, vierges etc.)
- Les accessoires et fournitures
- Les process de fabrication autorisés
- La conformité des intrants utilisés aux étapes de fabrication

LES CRITERES ENVIRONNEMENTAUX SOCIAUX ET DEVOIR DE VIGILANCE

- Les exigences à appliquer
- Les modalités de contrôle

L'IDENTIFICATION, L'ÉTIQUETAGE ET LA COMMUNICATION SUR LES PRODUITS GOTS

PRÉPARER SON AUDIT GOTS

- L'audit dans le processus de certification
- Le déroulé d'un audit
- Les documents vérifiés, exercices de traçabilité et de flux, modes opératoires, procédures

DISPOSITIFS D'ÉVALUATION

Questionnaire d'auto-évaluation et de collecte des attentes en amont, évaluation formative et sommative pendant et à l'issue de la formation, mesure de la satisfaction et de la progression en auto-évaluation post formation, mesure de l'impact de la formation après deux mois.

CERTIFICATION GRS : TEXTILES ET/OU PLASTIQUES

Comprendre le référentiel GRS pour développer et certifier des produits recyclés et durables

La certification GRS (Global Recycled Standard) est devenue incontournable dans le développement de produits en phase avec les enjeux actuels de développement durable. Découvrez les exigences de ce référentiel pour le développement et la certification de produits à base de matières recyclées.

OBJECTIFS

- Interpréter les exigences du référentiel GRS applicables à l'entreprise
- Expliquer le suivi de la traçabilité
- Lister les exigences des intrants chimiques et des accessoires
- Définir les critères sociaux et environnementaux
- Identifier les étapes du processus d'audit et de certification
- Communiquer sur ses produits certifiés GRS

POUR QUI

- Entreprises qui souhaitent s'engager dans une démarche de certification GRS
- Responsables qualité
- Responsables achat
- Managers

MODALITÉS

- 1 jour - 7h00
- Uniquement en INTRA
- Présentiel ou à distance

PRÉ-REQUIS

Cette formation ne nécessite pas de prérequis spécifique.

PÉDAGOGIE

- Études de cas permettant aux participants d'expérimenter les exigences du référentiel
- Quiz

PROGRAMME

LES CERTIFICATIONS DURABLES

- Enjeux du secteur
- Panorama des principales certifications et labels
- Exigences & réglementations à l'international

LA MAÎTRISE DES ACHATS ET DE LA TRAÇABILITÉ DANS LA CERTIFICATION GRS

- La mise en œuvre d'un système de traçabilité lié à une certification
- Les documents permettant la traçabilité
- Les certificats d'entreprises et de transactions
- Les requêtes à faire à chaque étape de vente et d'achat / exigences fournisseurs
- L'analyse de risque

LES CRITERES PRODUITS GRS

- Les exigences relatives aux matériaux recyclés (matières recyclées autorisées, autres matières...)
- Les critères de composition des produits, accessoires et fournitures
- Les critères de production
- La conformité des intrants utilisés aux étapes de fabrication

LES CRITERES ENVIRONNEMENTAUX ET SOCIAUX

- Les exigences à appliquer
- Les modalités de contrôle

L'IDENTIFICATION, L'ÉTIQUETAGE ET LA COMMUNICATION SUR LES PRODUITS GRS

- Les obligations sur l'étiquette
- Les bases d'une communication conforme

PRÉPARER SON AUDIT GRS

- L'audit dans le processus de certification
- Le déroulé d'un audit
- Les documents vérifiés, exercices de traçabilité et de flux, modes opératoires, procédures

DISPOSITIFS D'ÉVALUATION

Questionnaire d'auto-évaluation et de collecte des attentes en amont, évaluation formative et sommative pendant et à l'issue de la formation, mesure de la satisfaction et de la progression en auto-évaluation post formation, mesure de l'impact de la formation après deux mois.

ÉCOLABEL POUR LES FABRICANTS : COSMÉTIQUES ET/OU DÉTERGENTS

Choisir les matières premières, composer ses formules et concevoir son packaging selon Ecolabel

La certification Ecolabel permet la commercialisation et la valorisation de produits respectueux de l'environnement. Elle garantit des formules respectueuses de l'environnement et de la santé humaine, et une éco-conception des emballages. Un cahier des charges exigeant, à commencer par le choix de matières premières.

OBJECTIFS

- Identifier les obligations ECOLABEL applicables à l'activité de l'entreprise
- Choisir les ingrédients conformes et lister les exigences relatives à leur choix
- Identifier les exigences spécifiques à mon produit
- Nommer les étapes clés d'un audit ECOLABEL

POUR QUI

- Entreprises fabriquant des cosmétiques ou détergents et qui souhaitent s'engager dans une démarche de certification ECOLABEL
- Services R&D
- Services Réglementaires
- Marketing
- Achats
- Formulation

MODALITÉS

- 1 jour - 7h00
- Uniquement en INTRA
- Présentiel ou à distance

PRÉ-REQUIS

Cette formation ne nécessite pas de prérequis spécifique.

PÉDAGOGIE

- Échanges et retours d'expérience
- Ateliers et cas pratiques
- Quiz

PROGRAMME

PRÉSENTATION DU STANDARD ECOLABEL ET DES EXIGENCES APPLICABLES

- La cosmétique ou la détergence respectueuses de l'environnement : histoire, évolutions et caractéristiques du marché
- Présentation du standard : les fondements, les principes clés, le cahier des charges

DÉVELOPPER ET FORMULER SES PRODUITS SELON ECOLABEL

Les matières premières :

- Le vocabulaire de la certification
- Le sourcing et les catégories d'ingrédients
- Les documents nécessaires à la validation des ingrédients

Les formules :

- Composition des formulations : Volume Critique de Dilution, Calculs de biodégradabilité, ratios spécifiques
- Les seuils de conformité selon les produits
- Les tests de performance

Les packagings durables :

- Les exigences
- Les documents nécessaires à la validation d'un packaging
- Les règles pour l'étiquetage

PRÉPARATION DE L'AUDIT ECOLABEL

- L'audit dans le processus de certification
- Le déroulé d'un audit
- Les documents vérifiés, exercices de traçabilité et de flux, modes opératoires, procédures

PRÉSENTATION DES OUTILS MIS À VOTRE DISPOSITION

- Les documents développés par Ecocert
- Le portail client

DISPOSITIFS D'ÉVALUATION

Questionnaire d'auto-évaluation et de collecte des attentes en amont, évaluation formative et sommative pendant et à l'issue de la formation, mesure de la satisfaction et de la progression en auto-évaluation post formation, mesure de l'impact de la formation après deux mois.

CERTIFICATION COSMOS : COSMÉTIQUES BIO ET NATURELS

S'engager dans la certification COSMOS pour développer et valoriser ses produits cosmétiques

La certification COSMOS permet la commercialisation et la valorisation des cosmétiques biologiques ou naturels. Elle garantit des procédés respectueux de l'environnement et de la santé humaine, une utilisation responsable des ressources naturelles, la limitation des ingrédients dans la formulation, l'interdiction des OGM et une éco-conception des emballages. Un cahier des charges exigeant, à commencer par le choix de matières premières.

OBJECTIFS

- Lister les principes de la cosmétique naturelle et biologique
- Identifier les obligations Cosmos (référentiel version 4) applicables à l'activité de l'entreprise
- Nommer les étapes clés d'un audit COSMOS et les documents à préparer
- Choisir les ingrédients conformes
- Analyser les exigences liées aux étiquettes et autres documents de communication

POUR QUI

- Entreprise fabriquant des cosmétiques ou détenant une marque propre et qui souhaite s'engager dans une démarche de certification COSMOS
- Services R&D
- Services Réglementaires
- Marketing

MODALITÉS

- 1 jour - 7h00
- Uniquement en INTRA
- Présentiel ou à distance

PRÉ-REQUIS

Cette formation ne nécessite pas de prérequis spécifique.

PÉDAGOGIE

- Études de cas permettant aux participants d'expérimenter les exigences du référentiel
- Quiz

PROGRAMME

Accès offert à 1h d'e-learning facultatif sur les fondamentaux de la cosmétique bio et naturelle.

PRÉSENTATION DU STANDARD COSMOS ET DES EXIGENCES APPLICABLES

- La cosmétique naturelle et bio : histoire, évolutions et caractéristiques du marché
- Présentation du standard : les fondements, les différents grades (COSMOS Natural et COSMOS organique), le cahier des charges
- Identification des exigences applicables à votre activité

DÉVELOPPER ET FORMULER DES PRODUITS COSMÉTIQUES SELON COSMOS

- Choix des matières premières : le sourcing, catégories et validation d'ingrédients
- Vocabulaire et documents nécessaires à la certification
- Les formules : composition et calculs de conformité
- Les packagings durables : les indicateurs

ETIQUETAGE ET COMMUNICATION

- Formalisation de l'étiquette
- Communication responsable et allégations

PRÉPARATION DE L'AUDIT COSMOS

- L'audit dans le processus de certification
- Le déroulé d'un audit
- Les documents vérifiés, exercices de traçabilité et de flux, modes opératoires, procédures

PRÉSENTATION DES OUTILS MIS À VOTRE DISPOSITION

- Greenportal : présentation de l'interface, suivi de votre certification
- Annuaires, bases de données

DISPOSITIFS D'ÉVALUATION

Questionnaire d'auto-évaluation et de collecte des attentes en amont, évaluation formative et sommative pendant et à l'issue de la formation, mesure de la satisfaction et de la progression en auto-évaluation post formation, mesure de l'impact de la formation après deux mois.

CERTIFICATION ECODÉTERGENTS POUR DES DÉTERGENTS ÉCOLOGIQUES

S'engager dans la certification Ecodétergents pour développer et valoriser ses produits

La certification Ecodétergents permet la commercialisation et la valorisation des détergents naturels et/ou à base d'ingrédients biologiques. Les objectifs du référentiel se traduisent, par l'application de principes, dont notamment le fait de privilégier les ressources renouvelables, l'utilisation d'ingrédients issus de l'agriculture Biologique, des procédés de transformation les moins nocifs possibles pour l'environnement, etc. Un cahier des charges exigeant qu'il convient d'appréhender selon son activité.

OBJECTIFS

- Lister les principes de la détergence naturelle et biologique
- Identifier les obligations du référentiel Ecodétergents applicables à l'entreprise
- Nommer les étapes clés d'un audit Ecodétergents et les documents à préparer
- Choisir les ingrédients conformes et lister les exigences relatives à leur choix
- Identifier les grades Ecodétergents selon la formule validée

POUR QUI

- Entreprises fabriquant des détergents ou détenant une marque propre et qui souhaitent s'engager dans une démarche de certification Ecodétergents
- Services R&D
- Services Réglementaires
- Marketing

MODALITÉS

- 1 jour – 7h00
- Uniquement en INTRA
- Présentiel ou à distance

PRÉ-REQUIS

Cette formation ne nécessite pas de prérequis spécifique.

PÉDAGOGIE

- Quiz
- Retours d'expérience concrets sur des audits
- Exercices de mise en situation

PROGRAMME

Accès offert à 30min d'e-learning facultatif sur les fondamentaux du label Ecodétergents

RAPPEL INTRODUCTIF

La détergence respectueuse de l'environnement : histoire, principes clés, évolutions et caractéristiques du marché

PRÉSENTATION DU STANDARD ECOLABEL ET DES EXIGENCES APPLICABLES

- Présentation du standard : les fondements, les différents grades (Ecodétergent et Ecodétergent à base d'ingrédients bio), le cahier des charges
- Les exigences applicables à votre activité : critères liés aux matières premières et au packaging

DÉVELOPPER ET FORMULER DES PRODUITS DÉTERGENTS SELON LE RÉFÉRENTIEL ÉCODÉTERGENT

- Choix des matières premières : le sourcing, catégories, règles appliquées et validation d'ingrédients
- Vocabulaire et documents nécessaires à la certification
- Les formules : composition, formules spécifiques et attribution du grade, production
- Les règles pour les packagings

ETIQUETAGE ET COMMUNICATION

- Formalisation de l'étiquette
- Communication responsable et allégations

PRÉPARATION DE L'AUDIT ECODÉTERGENTS

- L'audit dans le processus de certification
- Le déroulé d'un audit
- Les documents vérifiés, exercices de traçabilité et de flux, modes opératoires, procédures.

PRÉSENTATION DES OUTILS MIS À VOTRE DISPOSITION

- Greenportal : présentation de l'interface, suivi de votre certifications
- Annuaires, bases de données.

DISPOSITIFS D'ÉVALUATION

Questionnaire d'auto-évaluation et de collecte des attentes en amont, évaluation formative et sommative pendant et à l'issue de la formation, mesure de la satisfaction et de la progression en auto-évaluation post formation, mesure de l'impact de la formation après deux mois.

COMMERCE ÉQUITABLE

S'engager et structurer une démarche équitable avec le programme FAIR FOR LIFE

Le commerce équitable est en pleine expansion, reflétant l'engagement croissant des entreprises envers des pratiques éthiques et durables. Cette tendance souligne l'importance pour les entreprises de comprendre et d'adopter des standards de certification rigoureux afin de renforcer la résilience des filières d'approvisionnement. Cette formation sur le standard Fair for Life vous offrira une compréhension approfondie du programme pour intégrer efficacement ces exigences, renforcer son impact sur le développement de filières responsables et répondre aux attentes des consommateurs en matière d'éthique et de durabilité.

OBJECTIFS

- Expliquer les enjeux et le cadre réglementaire du Commerce Equitable
- Reconnaître les différents labels du Commerce Equitable
- Définir les objectifs et les engagements du label Fair for Life
- Identifier les bonnes pratiques à mettre en place en vue de la labellisation Fair for Life

POUR QUI

- Membres d'une organisation ou d'une entreprise impliquée dans le développement, l'application ou la promotion du commerce équitable et sourcing responsable
- Services réglementaires
- Services qualité
- Direction

MODALITÉS

- 1 jour - 7h00
- Uniquement en INTRA
- Présentiel ou à distance

PRÉ-REQUIS

Cette formation ne nécessite pas de prérequis spécifique.

PÉDAGOGIE

- Exercices
- Etude de cas permettant aux participants de découvrir et d'expérimenter « en séance » les concepts

PROGRAMME

Accès offert à 2h00 d'e-learning facultatif sur les fondamentaux du Commerce Equitable.

LE COMMERCE ÉQUITABLE

- Généralités et cadre réglementaire
- Tendances et marché
- Panorama des labels

FAIR FOR LIFE

- L'origine du label ;
- Le rôle des acteurs de la filière Fair for Life
- Les engagements Fair for Life
- Les étapes et processus de labellisation
- Les exigences du label :
 - Eligibilité
 - Politique de commerce Equitable
 - Responsabilité sociale
 - Responsabilité environnementale
 - Impact local
 - Gestion du commerce équitable dans la filière
 - Autonomisation et renforcement des capacités
 - Respect du consommateur (traçabilité et étiquetage)

DISPOSITIFS D'ÉVALUATION

Questionnaire d'auto-évaluation et de collecte des attentes en amont, évaluation formative et sommative pendant et à l'issue de la formation, mesure de la satisfaction et de la progression en auto-évaluation post formation, mesure de l'impact de la formation après deux mois.



05

Le Digital
Learning Lab

05



LE DIGITAL LEARNING LAB

Des formations digitales engageantes au service d'entreprises engagées

Chez Des Enjeux et Des Hommes, nous croyons que la formation digitale est un levier puissant pour accompagner les organisations dans leur transformation. C'est pourquoi nous avons créé le **Digital Learning Lab**, une équipe dédiée à la conception de solutions pédagogiques digitales.

UNE EXPERTISE À 360° POUR DES FORMATIONS IMPACTANTES

Notre **Digital Learning Lab** est une équipe experte en ingénierie pédagogique, en conception multimédia et en digitalisation des contenus de formation. Nous disposons également d'un studio d'enregistrement audio et vidéo. Grâce à ces expertises, nous concevons des **formations digitales immersives et interactives** pour sensibiliser, former et mobiliser efficacement vos équipes.

Nos modules e-learning et vidéos didactiques transforment des sujets parfois techniques en **expériences d'apprentissage dynamiques**, qui facilitent la compréhension et l'appropriation des connaissances.



DES THÉMATIQUES CLÉS AU COEUR DE LA TRANSFORMATION DES ENTREPRISES

Nos formations abordent les enjeux majeurs de durabilité :

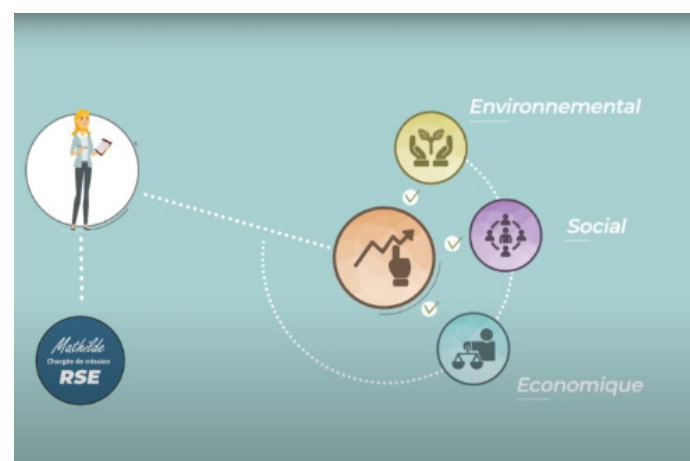
- Les fondamentaux du développement durable et de la RSE
- Les enjeux de la transition écologique : limites planétaires, changement climatique, biodiversité, économie circulaire...
- Règlementations ESG et évolutions des pratiques métiers
- Maîtrise des référentiels et certifications : Bio, audit, labels durables, commerce équitable etc.

UN CATALOGUE DE FORMATIONS ET DES SOLUTIONS SUR MESURE

Nous proposons un large catalogue de formations digitales «sur étagère», prêtes à être déployées rapidement auprès de vos équipes.

Parce que chaque organisation est unique, nous développons également des formations e-learning sur mesure, adaptées à vos enjeux spécifiques.

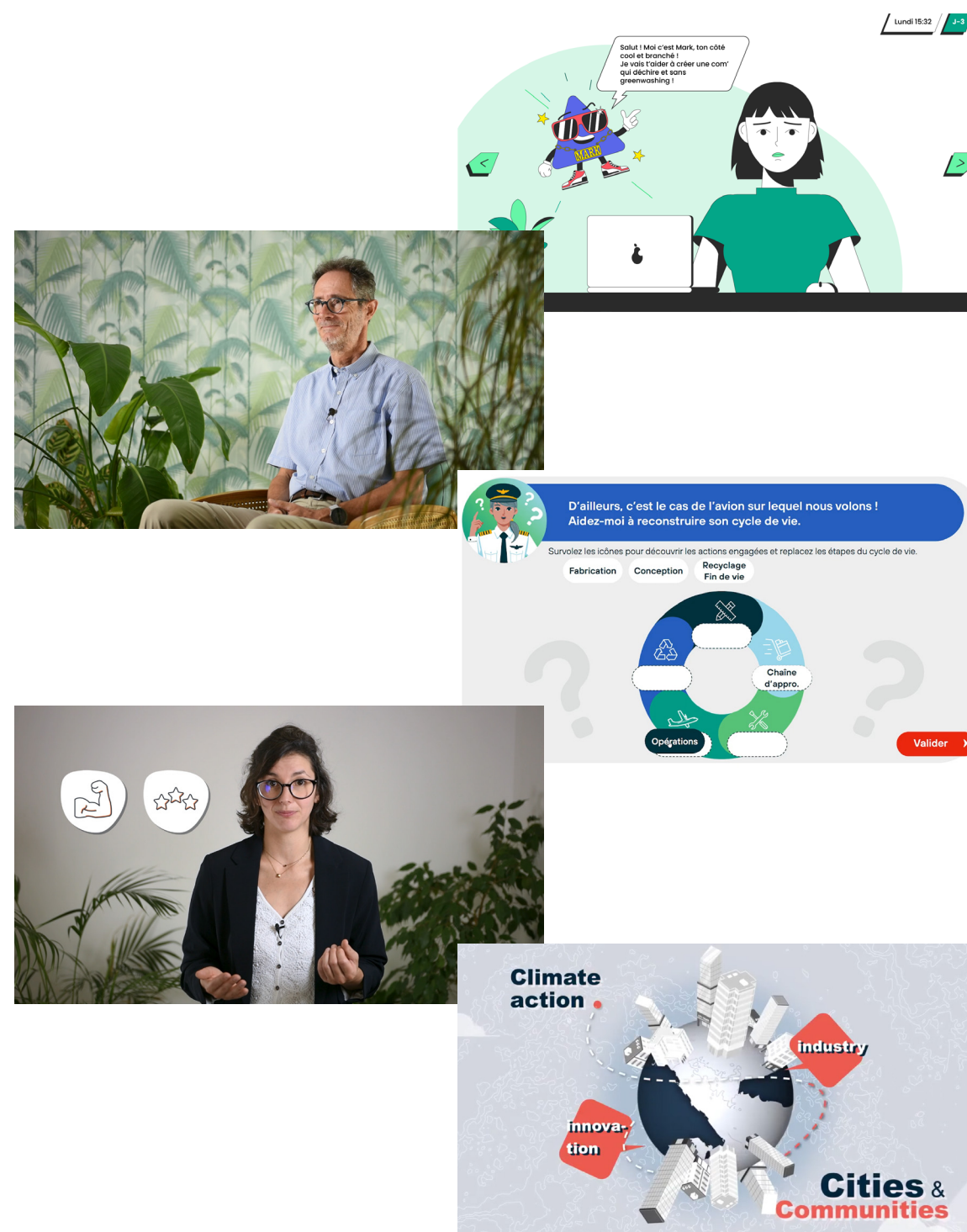
En nous appuyant sur la forte expertise des sujets de durabilité au sein de nos équipes, nous construisons avec vous des parcours de formation personnalisés, alignés sur vos objectifs stratégiques et opérationnels.



« Avec le Digital Learning Lab, donnez une nouvelle dimension à la formation sur les enjeux de la durabilité et mobilisez vos équipes grâce à une expertise reconnue et des solutions digitales performantes. »

DES SOLUTIONS DIGITALES ADAPTÉES À VOS BESOINS

- **Modules e-learning sur mesure ou catalogue**
- **Formats courts et engageants** : motion design, vidéos enrichies, interviews, micro-learning, podcasts pédagogiques, etc.
- **Parcours hybrides** : nous concevons des parcours « Blended » en combinant nos solutions digitales aux formations synchrones
- **Sensibilisation et montée en compétences** : des parcours adaptés aux différents niveaux d'expertise
- **Disponibles pour toutes vos équipes** : compatibles avec tous les Learning Management System, nos formations peuvent être traduites dans de nombreuses langues



Notre équipe

NOS FORMATEUR · RICES CONSULTANT · ES

De nombreux consultant·es du cabinet sont formé·es à l'ingénierie pédagogique et à l'animation de formations. Celles-ci sont donc directement nourries de retours d'expérience concrets issus de nos missions de conseil en stratégie et accompagnement opérationnel de la RSE, de notre veille approfondie sur les enjeux de la durabilité en entreprise, de nos nombreux benchmarks sectoriels, etc.

Nous comptons également une équipe dédiée au « digital e-learning », le Lab' qui rassemble différentes compétences : ingénieur pédagogique, concepteur e-learning, chef de projet...

Nous nous appuyons également sur un réseau de formateurs externes, reconnus pour leur expertise sur des thématiques précises.

06

PÔLE FORMATION



MATHILDE CHAMPENOIS
Directrice Formation -
Formatrice-Consultante Sénior



LAURENCE ARNAUD
Responsable Gestion des
Formations



NATHAN MÉNASIE
Responsable Digital Learning



ELODIE SAVARY-LEGRAND
Assistante Formation



MARION GOULET
Chef de projet Qualité



ELSA PONCET
Responsable Pédagogique -
Formatrice-Consultante Sénior



ALICIA ENGEL GENNARI
Formatrice-Consultante



MARION MARTIN
Formatrice-Consultante



PAULINE BERGER
Formatrice-Consultante Sénior



LYSIANNE LEROUX
Formatrice-Consultante



SANDRINE LÉGER
Formatrice-Consultante Sénior



CYRIL MICHENEAU
Designer E-learning & Multimédia



AMALTHÉE DANCHIN
Formatrice-Consultante Junior



HÉLÈNE HURPIN
Office Manager

PÔLE CONSEIL



MARENA EIRICH
Directrice Conseil -
Consultante-Formatrice Sénior



MAUD ROGGIA
Consultante-Formatrice Sénior



MARIE-LAURE LE CHEVALIER
Consultante-Formatrice Sénior



ADELIN MANIEL
Consultante-Formatrice Sénior



EUGÉNIE LAUQUE
Consultante-Formatrice



MÉLISSA NAVE
Consultante-Formatrice



ANTOINE MONTEIRO
Consultant-Formateur



MÉLANIE PALFRAY
Consultante-Formatrice



ADÈLE BAGY
Consultante-Formatrice



MAUDE DE CHERISEY
Consultante-Formatrice



AXELLE CHAUVIN
Consultante-Formatrice



EMMANUELLE PETRENKO-LAHILLE
Assistante Administrative et Comptable



SYLVIE CALAIS-BOSSIS
Consultante-Formatrice Sénior



KIM NGUYEN
Consultante-Formatrice Sénior



EMMA LINQUE
Responsable Commerciale



MAÏWENN PERCHERON
Assistante Commerciale



OLIVIER CLASSIOT
Consultant-Formateur Sénior

INFORMATIONS PRATIQUES

PRÉPARATION DE LA FORMATION

En amont de chaque session, le·a stagiaire est amené à partager ses attentes vis-à-vis de la formation afin de pouvoir adapter au mieux les exemples partagés en séance.

NOMBRE DE PARTICIPANTS

Nous limitons le nombre de participant·es à 15 personnes, ce qui facilite l'interactivité tout en garantissant une bonne qualité d'échange entre les stagiaires et le·a formateur·rice, ainsi qu'une prise en compte plus aisée des besoins de chacun.

SE RENDRE AU STAGE

Nos stages ont lieu dans différentes villes en France : au cœur de Paris, au 3 rue du Louvre ou au 11 place St Bertrand à L'Isle Jourdain, ainsi que dans l'écoquartier de la Cartoucherie, au 282 Avenue de Grande-Bretagne à Toulouse (31000). De plus en plus, nous offrons également des sessions en régions. Vous recevrez une convocation une semaine avant le début de la formation, contenant toutes les informations nécessaires.

PARTAGE DE MOMENTS DE CONVIVIALITÉ

En présentiel, le prix des formations comprend les déjeuners ainsi que les collations des pauses. Ces moments privilégient les échanges entre les participant·es et le·a formateur·rice.

LE SUIVI

Les formateur·rices restent à votre écoute à l'issue de la formation pour répondre à vos questions et vous apporter des conseils complémentaires lorsque vous mettez en pratique les acquis.

Vous disposez d'un extranet dédié à la formation sur lequel vous trouverez notamment tous les supports utilisés en formation, les ressources utiles à l'approfondissement de vos connaissances. Des formules de coaching personnalisé vous sont proposées pour poursuivre votre apprentissage.

Vous serez invités à rejoindre la communauté des « alumni E&H » et ainsi, recevoir nos publications et invitations à des événements réguliers sur la RSE.

FORMATION INTRA-ENTREPRISE

Vous disposez d'un extranet dédié à la formation sur lequel vous trouverez notamment tous les supports utilisés en formation, les ressources utiles à l'approfondissement de vos connaissances



Certification Qualiopi

En 2021, nous avons obtenu la certification Qualiopi au titre de nos actions de formation et celle-ci a été renouvelée en septembre 2024. Cette certification atteste de la qualité des processus mis en œuvre par les organismes de formation pour développer les compétences des personnes.

Cette certification est valable 3 ans, avec un audit de surveillance à mi-parcours.

Nous répondons à tous les critères qualité pour être référençables par l'ensemble des financeurs de la formation professionnelle. Cela vous permet de demander une prise en charge par votre OPCO de votre projet de formation.

Qualiopi
processus certifié

 **RÉPUBLIQUE FRANÇAISE**

La certification qualité a été délivrée au titre de la ou des catégories d'actions suivantes :
Actions de formation



CONTACTEZ-NOUS

3 rue du Louvre, 75 001 PARIS
11 place St Bertrand, 32 600 L'Isle Jourdain
+33 1 44 86 03 20

Programmes et inscription : www.desenjeuxetdeshommes.com
Formation : training@desenjeuxetdeshommes.com
Conseil : contact@desenjeuxetdeshommes.com